

Mesures d'urgence et renseignements sur la sécurité

UMCS
2022



UNIVERSITÉ DE MONCTON
EDMUNDSTON MONCTON SHIPPAGAN

Alarme (à tous)

Au son de l'alarme, vous devez fermer les fenêtres et les portes de vos locaux, quitter l'édifice par la sortie la plus proche et la plus sûre (voir plan dans les locaux) et vous rendre aux endroits désignés:

- En avant, près du monument
- Stationnement de la caisse populaire
- Stationnement derrière près de la génératrice
- Stationnement de l'église
- Stationnement pavillon sportif.

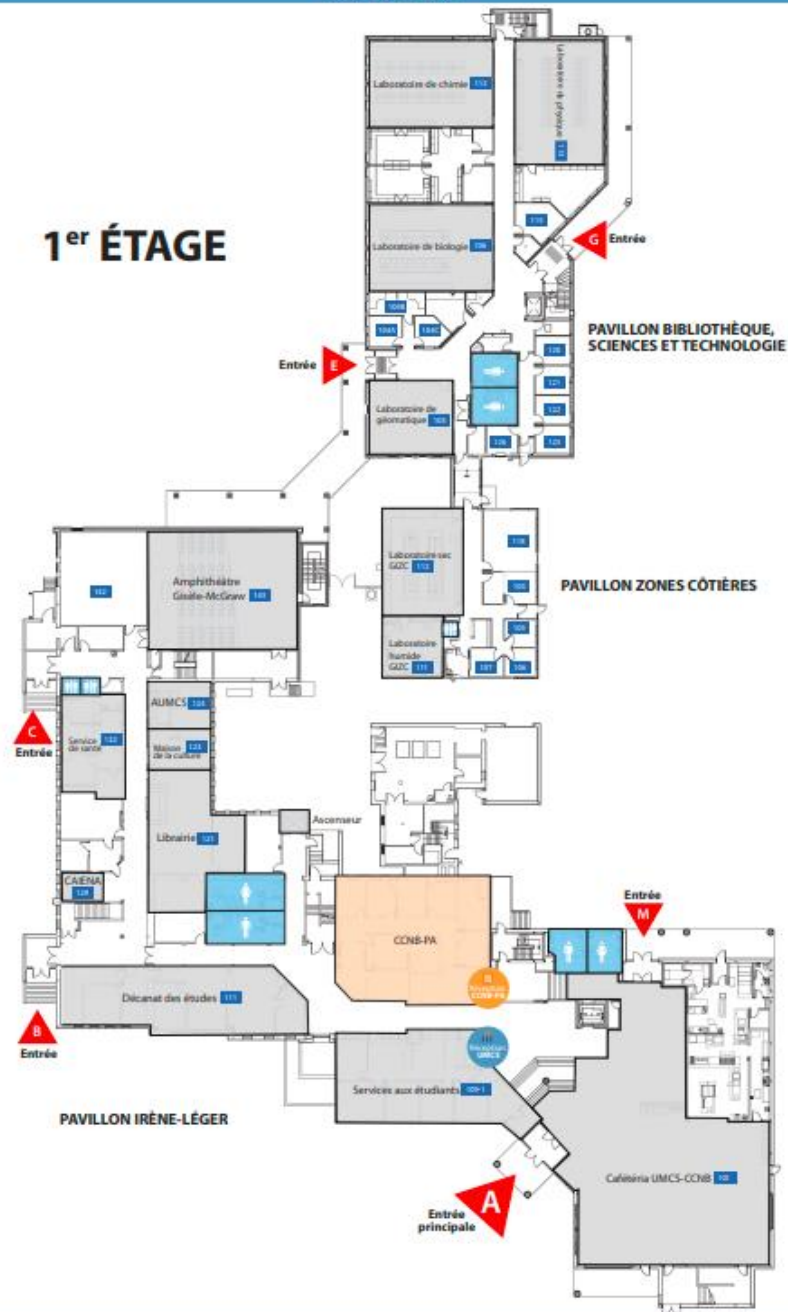


SOUS-SOL

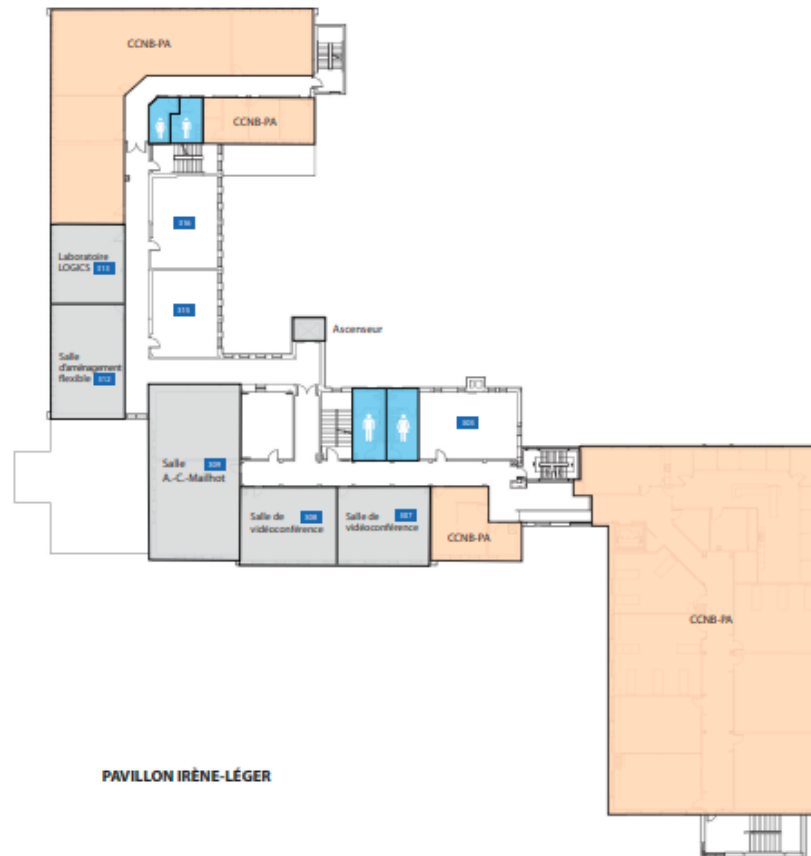


PAVILLON IRÈNE-LÉGER

1^{er} ÉTAGE

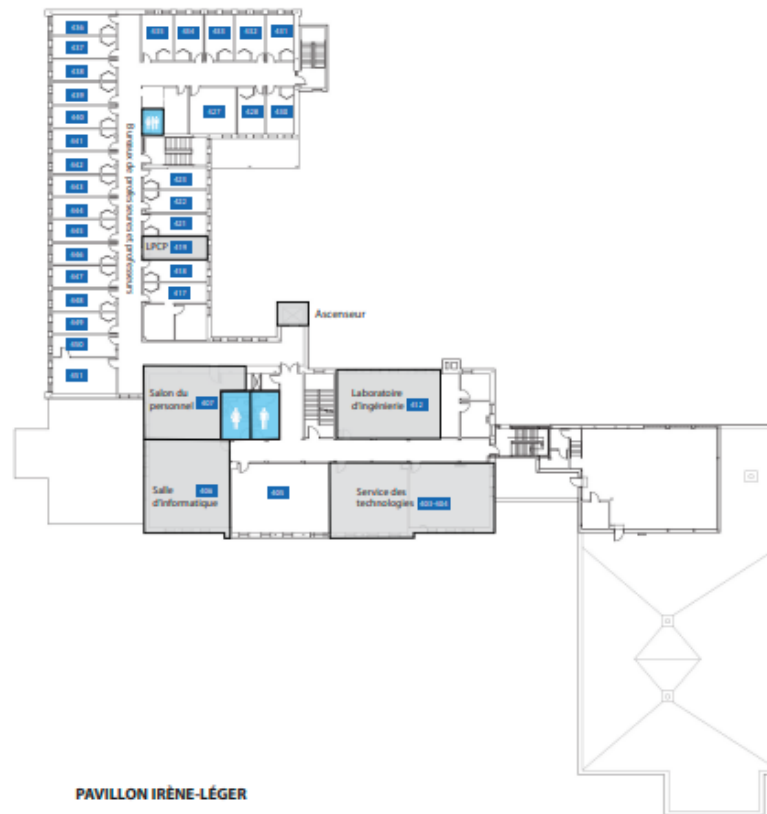


3^e ÉTAGE



PAVILLON IRÈNE-LÉGER

4^e ÉTAGE



Alarme (à tous)

- Suivez les directives du préposé au sauvetage (veste orange)
- Demeurez calme et silencieux
- N'utilisez pas l'ascenseur
- Descendez l'escalier du côté droit
- Rebroussez votre chemin et prenez une autre sortie d'urgence s'il y a de la fumée dans la cage d'escalier
- Ne revenez pas en arrière pour prendre vos effets personnels



Alarme (à tous)

- Ne déplacez pas votre voiture, sauf sur demande du coordonnateur de sécurité (veste verte) ou du chef des services d'incendie
- Ne réintégrez pas l'édifice avant de recevoir l'autorisation du coordonnateur de sécurité ou d'un préposé de sauvetage

Rappelez-vous que dans un endroit rempli de fumée, il est plus facile de respirer au niveau du sol.



Signaler la présence d'un feu

- Si vous voyez de la fumée ou des flammes, déclencher l'avertisseur d'incendie manuel le plus près.
- Ils sont situés sur chaque étage près des escaliers.
- Ensuite, suivre les directives données dans la section au son de l'alarme.
- Si vous n'entendez pas la sonnerie de l'alarme, vous téléphonez au 911 et identifiez l'édifice (218 boul. J.-D.-Gauthier)

En mai et juin, il y a vérification du système de gicleurs ce qui fait sonner l'alarme. À ce moment, pas besoin de sortir. Lire vos courriels le matin.



Protocole premiers soins

Si vous êtes malades ou vous vous blessez au travail, vous devez-en informé votre superviseur immédiat ou ressources humaines s'il est absent.

On retrouve des trousse de premiers soins à différents endroits à l'UMCS:

- Service de santé (132 PIL)
- Réception de l'UMCS (105 PIL)
- Comptoir des prêts a la bibliothèque (211 SBST)



Protocole premiers soins

- Des membres du personnel ont suivi une formation de secouristes et sont disponibles entre 8h30 et 16h30. Pour les rejoindre, contactez la réception de l'UMCS (3400)
- Pour les soirs et les fins de semaine, tous les concierges ont suivi une formation de secouristes afin d'avoir au moins un secouriste désigné pendant ces périodes.
Concierges: 336-7522



Protocole de premiers soins

Si vous devez appeler l'ambulance, suivez les protocoles de communications sur le site web.

Protocoles de communication-premiers soins



Dans le cadre de l'application du règlement 2004-130 de la loi sur l'hygiène et la sécurité au travail du NB, l'administration de l'UMCS a développé des protocoles de communication et de transport en cas d'urgence pour le campus de Shippagan et le site de Bathurst. Voici les différents protocoles selon les édifices et le quart de travail des salariés.

- [Université de Moncton, campus de Shippagan](#)
- [Université de Moncton, campus de Shippagan, site de Bathurst](#)

À propos

Offres d'emploi

Santé et sécurité au travail



Formulaires

Lois et règlements

Politique

Protocoles de
communication-premiers soins

Procédures à suivre –

