



Présentation Forum francophone sur l'apprentissage



**Comité pour une éducation à une sexualité
positive et inclusive**

Pratique innovante présentée par

France Breault et Lyne Chantal Boudreau

Mai 2022



**District scolaire
francophone Sud**

Apprendre. Grandir. Devenir.



Plan de la présentation

Mot de bienvenue

Mise en contexte
Bref historique

Membres du comité

Place aux élèves

Mandat du comité

Quelques statistiques

Comment atteindre une culture de
consentement ensemble?

Démarche importante-
Formation à tous les niveaux

Programmes/ressources /campagnes
disponibles au NB :

Questions/Commentaires
Remerciements
Coordonnées



**District scolaire
francophone Sud**

Apprendre. Grandir. Devenir.

Mise en contexte - bref historique

À l'automne 2020, à la suite des expériences de violence à caractère sexuel rapportées par deux anciennes élèves lors de leurs passages à leur école secondaire, le DSF-S (Nouveau-Brunswick) a invité un groupe de personnes provenant des milieux scolaire, communautaire et le post-secondaire à réfléchir sur la possibilité de créer un comité visant à fournir à la communauté scolaire des occasions d'apprentissage et de conscientisation en lien avec la sexualité positive et inclusive. Afin d'atteindre son objectif, un comité interdisciplinaire fut formé (élèves, personnel enseignant, gestionnaires, Centre Boréal, YWCA, Université de Moncton, DSF-S, Femmes et égalité entre les genres).

Le rôle de ce comité est d'accompagner le personnel enseignant du DSFS, les parents et les élèves à mettre en place une culture de consentement au sein de la communauté scolaire dans la reconnaissance d'une sexualité positive et inclusive par la promotion d'une culture de consentement pour consolider un milieu propice à l'apprentissage qui favorise l'expression de son identité (formation, recherche, ressources, communications). Le DSF-S souhaite que tous les membres de la communauté scolaire puissent par leurs actions quotidiennes, s'engager à créer un monde inclusif et empathique où chaque personne se sente accueillie, représentée et écoutée selon son ou ses identités afin de vivre sa sexualité de façon libre, éclairée et sans jugement.

Valeurs : Respect, Ouverture, Autonomisation, Conscientisation, Soutien, Santé et mieux-être global

Membres du comité



District scolaire
francophone Sud

Apprendre. Grandir. Devenir.

- **Nathalie Kerry**- Direction exécutive à l'apprentissage DSF-S
- **France Breault** - Travail social au milieu propice à l'apprentissage et au mieux-être DSF-S
- **Stéphanie Myers (Elle)** Direction de l'égalité des femmes GNB
- **Jean-Roch Savoie** -(OI), Personne militante contre la violence faite aux femmes et aux filles
- **Yves Doucet**- Personne agente pédagogique au DSF-S
- **Maggie-Eugénie McIntyre**- Mentore pour le programme Brave YW,, YWCA Moncton
- **Lyne Chantal Boudreau** (Elle) - Professeure et chercheure en éducation, Université de Moncton
- **Tammie Boudreau**- Personne enseignante - DSF-S
- **Bianca Olivia** - Personne enseignante- DSF-S
- **Sylvie LeBlanc**-Directrice du Centre Boréal
- **Jean-Luc Thériault** - collaboration- Coordination des relations stratégiques DSF-S

Place aux élèves



INITIATIVES



À LA RENCONTRE DES
BESOINS



District scolaire
francophone Sud

Apprendre. Grandir. Devenir.

Mandat du comité pour une éducation à une sexualité positive et inclusive

Mandat:

Fournir à tous les élèves du DSFS des **occasions d'apprentissage** et de **conscientisation** en lien avec la **sexualité positive et inclusive**. Favoriser la **diffusion des connaissances** à la communauté scolaire afin d'assurer le **mieux-être** de tous les élèves du DSFS. Par son leadership, le **comité se veut un carrefour** où convergent les discussions et où se tissent des partenariats avec des organismes communautaires. Le comité joue un **rôle consultatif** et **d'accompagnement auprès du personnel enseignant** du DSFS, des **parents et des élèves** dans les questions entourant la **mise en place d'une culture de consentement dans toutes les écoles**. Il fournit également **des ressources** favorisant cette culture favorisant une santé mentale positive en s'alignant avec le volet *Construction identitaire et diversité* du cadre stratégique du DSFS.

Mandat du comité pour une éducation à une sexualité positive et inclusive (Suite)

Ses grandes orientations:

- Fournir un **soutien** aux comités scolaires en matière de consultation et de partage des connaissances sur le consentement et les relations saines positives et inclusives.
- Accompagner le personnel scolaire dans la **formation**, l'enseignement, la sensibilisation et le soutien aux élèves pour assurer un milieu sans violence, sain et sécuritaire.
- Fournir des **ressources** fiables au personnel enseignant, aux parents et aux élèves.
- Sensibiliser les **parents** et les accompagner par le biais du partage de ressources.
- Jouer un **rôle de veille** dans les écoles du DSFS en matière de **sexualité inclusive et positive**.

Quelques statistiques

Centre Boréal :

- Depuis novembre 2017, ils ont accompagné 450 enfants et adolescents.es. 50.2% de ces jeunes étaient alors des adolescent.e.s. De ces adolescent.es., 75.2% s'identifiaient au genre féminin, 23.5% au genre masculin et 1.3% s'identifiaient comme étant non-binaire (jan. 2022).

Campagne L'Amour ne devrait pas blesser:

- Seulement **33%** des adolescent(e)s qui ont subi ou subissent présentement la VPI ont déclaré en avoir parlé à quelqu'un.⁵

⁵ Service public d'éducation et d'information juridiques du Nouveau-Brunswick (2015)



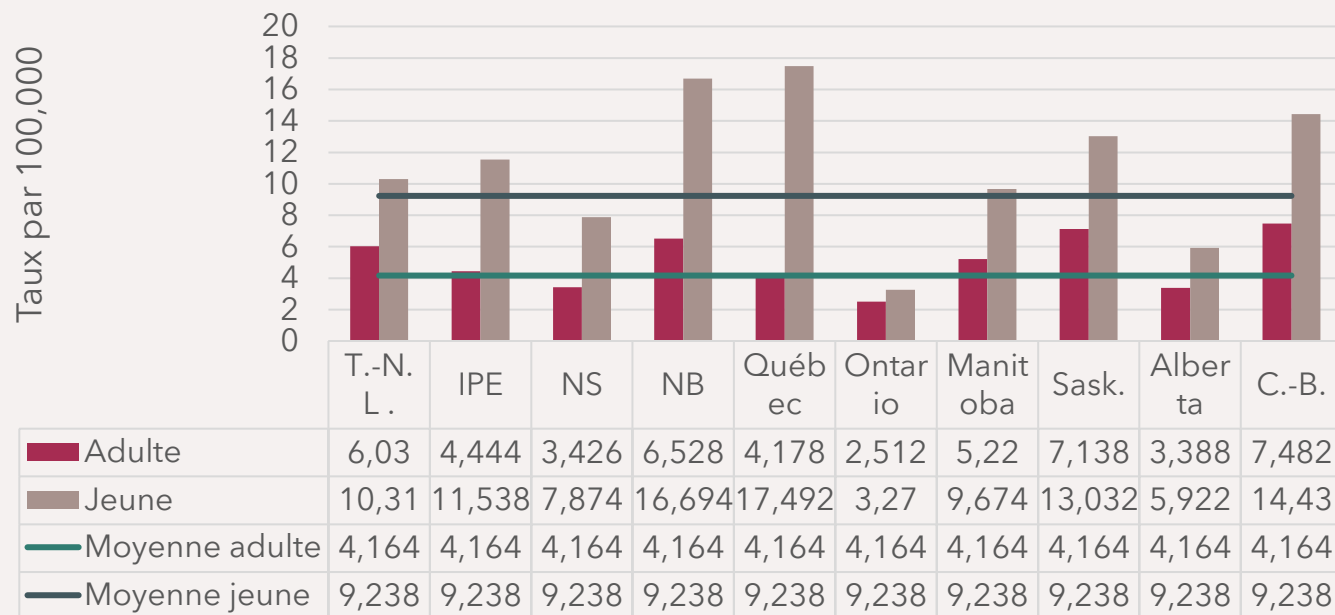
- **Le Nouveau-Brunswick affiche le taux de cas de VPI signalés à la police le plus élevé au Canada atlantique.²**
- **Plus de personnes sont tuées par leur partenaire intime au Nouveau-Brunswick que partout ailleurs au Canada atlantique.²**
- **Le Nouveau-Brunswick affiche le taux le plus élevé de meurtres-suicides familiaux de toutes les administrations canadiennes.²**

¹ www.statcan.gc.ca/pub/85-002-x/2012001/article/11738-eng.pdf via la Fondation canadienne des femmes

² Sinha, M (2013) Family Violence in Canada: A Statistical Profile, 2011

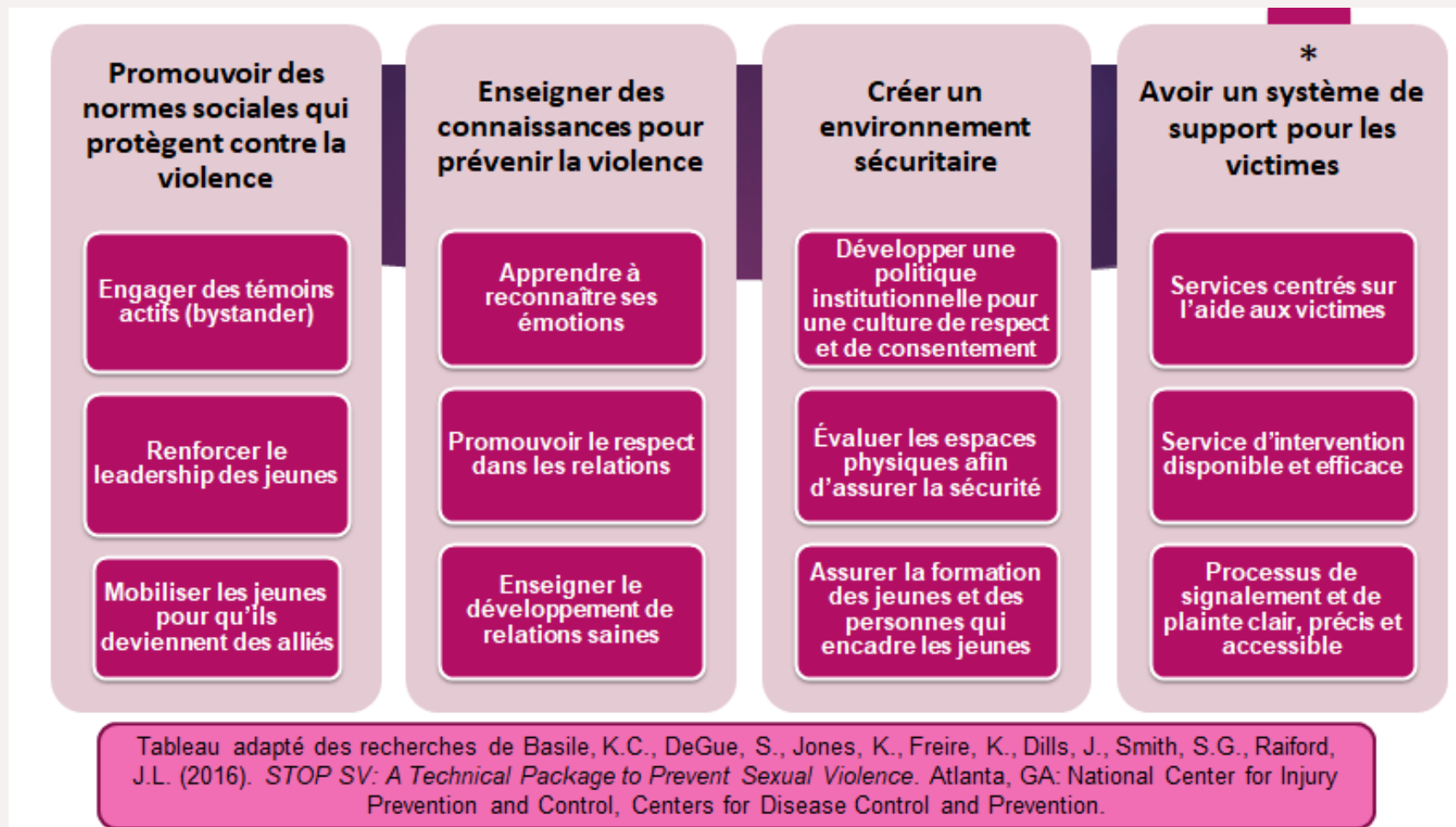
Quelques statistiques (suite)

Violence et exploitation sexuelle d'enfants, par types de contrevenants par 100,000 (2011-2015)
 (Sparks, 2017)



- 58% des jeunes 2ELGBTQ+ disent ne pas vouloir en parler au personnel de l'école puisque pour ces jeunes l'école ne prendra aucune action
- Violence verbale : Il s'agit de 42% des jeunes 2ELGBTQ+ à comparer 8% des jeunes cisgenres et hétérosexuel-le-s (CH) qui ont vécu de la violence verbale en raison de leur orientation sexuelle.

Comment atteindre ensemble une culture de consentement?



Démarche importante- Culture de consentement

Formation à tous les niveaux

Pour atteindre une réelle culture de consentement et de relations saines:

Une importance sera accordée à la formation à tous les niveaux:

- Personnel scolaire et personnes intervenantes auprès des élèves
- Élèves
- Parents et bénévoles



Des démarches sont présentement entreprises- formation:

- Présentation des ressources disponibles aux membres du comité – formations offertes/propositions
- Création d'une présentation PP: Sous-comité de la recherche- accessible en avril/mai 2022
Membres: Jean-Roch Savoie, Stéphanie Myers, Sylvie LeBlanc, Maggie-Eugénie McIntyre, Lyne Chantal Boudreau

Campagnes/ressources disponibles au N.-B.



@amourdevraitnb
@loveshouldnthurtNB



@amourdevraitNB
@LoveShouldNB

Campagne Moose Hide
[https://moosehidecampaign.c
a/fr](https://moosehidecampaign.ca/fr)



INFORMIÈRE EXAMINATRICE
EN CAS D'AGRESSION SEXUELLE
SEXUAL ASSAULT NURSE EXAMINER



Centre de ressources
et de crises familiales
BEAUSEJOUR
Family Crisis
Resource Centre



Pour signaler un cas soupçonné d'enfants maltraités, composez
le 1-833-808-5746 (1-833-733-9333) ou le 1-800-442-8798
(Services sociaux d'urgence après les heures de travail).
Pour de l'information et des ressources :
www.centreboreal.com ou le (506) 582-8300.



CENTRE POUR FEMMES ET ENFANTS
JEAN E.S. IRVING
CENTRE FOR WOMEN AND CHILDREN

Sois au courant
www.gnb.ca/soisaucourant



Ensemble, mettons fin à la violence conjugale!

Es-tu victime de violence dans les relations?

- As-tu peur de le (la) contredire?
- T'a-t-il (elle) déjà frappé(e), donne des coups de pied, poussé(e) ou lancé des objets?
- Évites-tu de voir des amis ou des membres de ta famille à cause de sa jalousie?
- Te sentes-tu obligé(e) de dire "oui" (sexe, habillement, etc.)?

Es-tu contrainte?

- As-tu toujours besoin de savoir ou il (elle) va, avec qui et ce qu'il (elle) fait?
- As-tu tendance à toujours ridiculiser, critiquer ou insulte l'autre?
- L'as-tu déjà frappé(e), poussé(e) ou blessé(e)?
- L'obliges-tu à avoir des relations sexuelles?

Tu as besoin d'aide?

Centre pour femmes et enfants, Centre d'agression sexuelle, 506-743-1530

Maison Soutien (Kont) Ligne de soutien et hébergement (247) 506-743-1530

Service d'intervention en violence à caractère sexuel de l'Université de Moncton, campus de Moncton (hébergement) 506-858-4007

Programme SANE - Infirmière examinatrice en cas d'agression sexuelle. Se présenter à l'urgence de l'hôpital de Moncton et demander à rencontrer une infirmière SANE au 1-800-667-5005

Agence Provinciale Ligne de soutien (247) - appel et texte (sans frais) 1-800-668-6868

Toute urgence 911

L'amour ne devrait pas blesser

Site Web : www.gnb.ca/violence



J'ai besoin d'aide	Je veux aider quelqu'un	Je veux comprendre
<ul style="list-style-type: none"> Ressources pour les victimes Plans de sécurité Ordonnances d'intervention d'urgence Comment vous protéger en ligne Qu'est-ce qui constitue des mauvais traitements? Ressources pour les partenaires violents 	<ul style="list-style-type: none"> Inquiétudes possibles Comment accompagner une victime Dénoncer la violence Comment parler aux hommes qui infligent des mauvais traitements à leurs partenaires 	<ul style="list-style-type: none"> Qu'est-ce que la violence entre partenaires intimes? Comment reconnaître la violence entre partenaires intimes Mythes et réalités



Autres ressources

[Livre On SEXplique ça - Comment parler de sexualité avec son ado | Les Éditions de l'Homme \(editions-homme.com\)](#)

Guide de bonne conduite sexuelle à l'usage de gars- Michel Dorais

Hétéro l'école? Un Plaidoyer pour une éducation antioppressive à la sexualité _ Gabrielle Richard

Pour enfants: **Le bleu de l'espoir-** Robert Blake

<https://www.centreboreal.com/ressources/> - Centre Boréal- identification des comportements à risque que peuvent présenter les jeunes ayant un antécédent de violence sexuelle ainsi que les problèmes scolaires et les problèmes émotionnelles et de santé mental qui peuvent apparaître suite à l'acte.

<https://www.centreboreal.com/cyberviolence-page2/#commentprevenir> Ressources pour les parents/tuteur.tutrices/enseignants de jeunes par rapport à la cyberviolence sexuelle.



Ressource : Guide axé sur les relations amoureuses saines pour les jeunes

Remerciements et coordonnées

Pour de plus amples informations:

France Breault: France.breault@nbed.nb.ca

Lyne Chantal Boudreau: lyne.c.boudreau@umoncton.ca