

5^E ÉDITION

DU 6 AU 8 JUIN 2021

ÉCOLE D'ÉTÉ DE PERFECTIONNEMENT SUR LE VIEILLISSEMENT



UNIVERSITÉ DE MONCTON
CAMPUS DE SHIPPAGAN



HORAIRE DE LA FORMATION



UNIVERSITÉ DE MONCTON
CAMPUS DE SHIPPAGAN

JOUR 1 - DIMANCHE 6 JUIN 2021

19 H 30 - CONFÉRENCE PRÉ-OUVERTURE
Offerte gratuitement au grand public

JOUR 2 - LUNDI 7 JUIN 2021

8 H 30 - MOTS DE BIENVENUE

8 H 45 - CONFÉRENCE D'OUVERTURE

10 H 00 - PAUSE

10 H 30 - ATELIERS SIMULTANÉS : BLOC 1

12 H 00 - PAUSE

13 H 00 - ATELIERS SIMULTANÉS : BLOC 2

14 H 30 - PAUSE

15 H 00 - ATELIERS SIMULTANÉS : BLOC 3

18 H 30 - SOIRÉE-CONFÉRENCES
Exclusive aux professionnelles et aux professionnels de la santé

JOUR 3 - MARDI 8 JUIN 2021

9 H 00 - CONFÉRENCE

10 H 15 - PAUSE

10 H 45 - CONFÉRENCE

12 H 00 - PAUSE

13 H 00 - CONFÉRENCE DE CLÔTURE

14 H 15 - CLÔTURE

CONFÉRENCES D'OUVERTURE

CONFÉRENCE PRÉ-OUVERTURE

DIMANCHE LE 6 JUIN 2021 DE 19 H 30 À 21 H 00

Offerte gratuitement au grand public



Les freins et les leviers à la demande d'aide dans les situations de maltraitance ou d'intimidation envers les personnes âgées

avec Marie Beaulieu

Suivant un épisode de maltraitance ou d'intimidation, plusieurs aînés sont réticents ou hésitants à demander de l'aide. Une meilleure compréhension de ce qui les freine, mais aussi ce qui les encourage dans leur quête d'aide, facilite l'attention et le soutien à leur situation. Seront abordés la honte, la peur des représailles, le manque de capacité, la volonté de protéger les liens familiaux, la crainte d'un plus grand isolement ou d'un rejet, etc. L'exposé va aussi traiter de comment miser sur des aspects positifs, tels une meilleure connaissance de ce que sont la maltraitance et l'intimidation, le désir de retrouver du pouvoir sur sa vie, etc.

CONFÉRENCE D'OUVERTURE

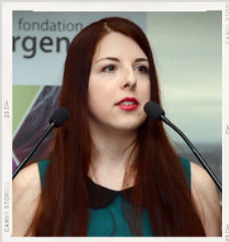
LUNDI LE 7 JUIN 2021 DE 8 H 45 À 10 H 00

Description à venir

ATELIERS SIMULTANÉS : BLOC 1

LUNDI LE 7 JUIN DE 10 H 30 À 12 H 00

L'inclusion des personnes LGBTQ+ en milieu de travail **avec Olivia Baker**



Conférence d'introduction aux réalités des personnes LGBTQ+ (Lesbiennes, gais, bisexuel.le.s, trans, queer, et autres personnes de la diversité sexuelle et de genre) en milieu de travail. Ensemble nous verrons les principaux concepts reliés à la diversité sexuelle et de genre, quelques grandes dates dans l'histoire de ces communautés, les enjeux auxquels les personnes LGBTQ+ peuvent faire face et quelques idées de bonnes pratiques pour assurer des espaces inclusifs. Cette conférence est l'occasion pour être plus à l'aise avec les enjeux de la diversité sexuelle et de genre et une opportunité d'avoir des réponses à vos questions.

La maltraitance envers les proches aidants **avec Marie Beaulieu**



Les proches aidants ont trop souvent été associés à la maltraitance des personnes dont elles prennent soin. De récents travaux montrent qu'ils peuvent être eux-mêmes la cible de maltraitance de la part des institutions (réseau de la santé, organismes publics ou communautaires ...), de l'entourage (famille et amis), des aidés (intentionnellement ou non) et d'eux-mêmes (autonégligence). Cette maltraitance se manifeste par (1) l'imposition du rôle de proche aidant et surresponsabilisation ; (2) des jugements sur les façons de faire; (3) la normalisation de son rôle; (4) la dénégation de son expertise ; (5) la dénégation de ses besoins; (6) la violence psychologique, physique ou subie; et (7) son appauvrissement. On verra comment aborder le sujet avec eux.

La place de l'empathie dans l'accompagnement d'une annonce de diagnostic de maladie d'Alzheimer ou maladies apparentées **avec Erik Maeker**



L'annonce de diagnostic de maladie d'Alzheimer ou apparentées est une étape cruciale dans la prise en charge des personnes atteintes de ces pathologies. Comment se passe ce temps si délicat entre le médecin, la personne recevant le diagnostic et le proche aidant ? Quelle place pour l'empathie ? Cet atelier/conférence ouvert à tout le monde sera le moment de présenter quelques repères et d'échanger ensemble.

L'Approche palliative : lorsqu'il n'y a plus rien à faire, tout reste à faire **avec Marie-Josée Nadeau**



Comment accompagner la personne âgée et sa famille en suivant une approche palliative à domicile? Quand devrait-on commencer à l'intégrer à nos soins? Comment concevoir et offrir un soutien psychosocial conscient, continu, cohérent et en lien avec l'expérience et les conditions de vie des personnes âgées soignées et de leurs proches, tout ceci en maintenant l'interdisciplinarité? Ce sont justement ces spécificités des soins palliatifs gérontologiques à domicile qui seront discutés lors de cette conférence. Au terme de celle-ci, Dre Nadeau espère vous convaincre que *Lorsqu'il n'y a plus rien à faire, tout reste à faire!*

ATELIERS SIMULTANÉS : BLOC 2

LUNDI LE 7 JUIN DE 13 H 00 À 14 H 30

Les multiples enjeux de celui et de celle qui quitte sa demeure pour l'hôpital et/ou pour le foyer de soins **avec Valois Robichaud**



Qu'est-ce qui se vit dans la personne qui doit tout quitter pour entrer en foyer de soins de longue durée ou à l'hôpital? Y a-t-il des avantages? Dans quelles circonstances? Est-ce si facile pour les enfants ou le conjoint d'accepter cette réalité? Doit-on parler de deuil, de rupture ou est-ce le cheminement naturel de la vie? Pourquoi ne pas mourir chez soi? Comment se préparer à marcher sur un tel chemin? Quelle serait une fin de vie idéale? Comment préserver l'intimité familiale?

L'intelligence émotionnelle au travail : apprendre à se connaître **avec Mireille Demers**



Reconnue comme un atout important, l'intelligence émotionnelle est la capacité d'une part à se connaître pleinement et à connaître son environnement, et d'autre part, à se maîtriser et à maîtriser son environnement. Mireille Demers vous propose donc un atelier dynamique et rafraîchissant qui vous permettra de cheminer et de grandir autant au niveau personnel que professionnel. Abordant le thème de l'intelligence émotionnelle, cet atelier vous donne l'occasion de vous arrêter un instant afin de vous regarder réellement, tel que vous êtes. Entremêlé de théories, de questions de réflexion et d'exercices, cet atelier vous offre des outils d'auto-évaluation qui vous permettront de prendre des décisions plus éclairées et ainsi vous permettre de propulser votre plein potentiel!

Quand et comment exercer vos droits d'obtenir l'aide médicale à mourir? **avec Nathalie Chiasson**



Description à venir.

L'Approche palliative : quand il n'y a plus rien à faire, tout reste à faire **avec Marie-Josée Nadeau**



Comment accompagner la personne âgée et sa famille en suivant une approche palliative à domicile? Quand devrait-on commencer à l'intégrer à nos soins? Comment concevoir et offrir un soutien psychosocial conscient, continu, cohérent et en lien avec l'expérience et les conditions de vie des personnes âgées soignées et de leurs proches, tout ceci en maintenant l'interdisciplinarité? Ce sont justement ces spécificités des soins palliatifs gériatriques à domicile qui seront discutés lors de cette conférence. Au terme de celle-ci, Dre Nadeau espère vous convaincre que Lorsqu'il n'y a plus rien à faire, tout reste à faire!

ATELIERS SIMULTANÉS : BLOC 3

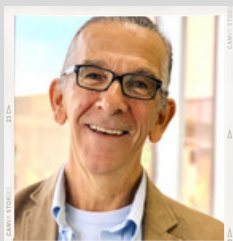
LUNDI LE 7 JUIN DE 15 H 00 À 16 H 30

Effets indésirables des médicaments : que faire en pratique pour les éviter?
avec **Louise Mallet**



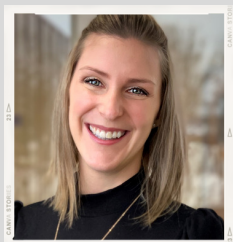
Description à venir.

Les multiples enjeux de celui et de celle qui quitte sa demeure pour l'hôpital
et/ou pour le foyer de soins avec **Valois Robichaud**



Qu'est-ce qui se vit dans la personne qui doit tout quitter pour entrer en foyer de soins de longue durée ou à l'hôpital? Y a-t-il des avantages? Dans quelles circonstances? Est-ce si facile pour les enfants ou le conjoint d'accepter cette réalité? Doit-on parler de deuil, de rupture ou est-ce le cheminement naturel de la vie? Pourquoi ne pas mourir chez soi? Comment se préparer à marcher sur un tel chemin? Quelle serait une fin de vie idéale? Comment préserver l'intimité familiale?

L'intelligence émotionnelle au travail : apprendre à se connaître avec **Mireille Demers**



Reconnue comme un atout important, l'intelligence émotionnelle est la capacité d'une part à se connaître pleinement et à connaître son environnement, et d'autre part, à se maîtriser et à maîtriser son environnement. Mireille Demers vous propose donc un atelier dynamique et rafraîchissant qui vous permettra de cheminer et de grandir autant au niveau personnel que professionnel. Abordant le thème de l'intelligence émotionnelle, cet atelier vous donne l'occasion de vous arrêter un instant afin de vous regarder réellement, tel que vous êtes. Entremêlé de théories, de questions de réflexion et d'exercices, cet atelier vous offre des outils d'auto-évaluation qui vous permettront de prendre des décisions plus éclairées et ainsi vous permettre de propulser votre plein potentiel!

Quand et comment exercer vos droits d'obtenir l'aide médicale à mourir?
avec **Nathalie Chiasson**

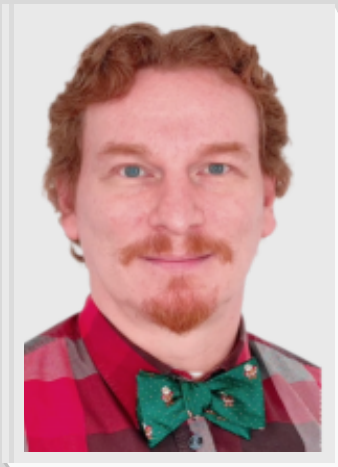


Description à venir.

SOIRÉE-CONFÉRENCES

LUNDI LE 7 JUIN DE 18 H 30 À 20 H 00

Activité virtuelle pour les professionnelles
et les professionnels de la santé



DE 18 H 30 À 19 H 15

La confusion et la COVID-19 : implications pour la clinique et la prise en charge
avec **Érik Maeker**

La COVID-19 occasionne des formes graves et des décès, particulièrement chez les personnes âgées de plus de 75 ans et fragiles. La présentation clinique atypique de la COVID inclut la confusion, une affection cérébrale aiguë souvent méconnue et associée à des atteintes cognitives, fonctionnelles et psychologiques délétères ainsi qu'à une surmortalité. Nous présenterons les dernières découvertes médicales sur les liens qui unissent la COVID-19 et la confusion (épidémiologie, symptomatologie, physiopathologie suspectée, enquête étiologique) pour soutenir une prise en charge spécifique et adaptée.



DE 19 H 15 À 20 H 00

Pièges à éviter dans la prescription des médicaments en gériatrie
avec **Louise Mallet**

Au terme de cette présentation et à l'aide de cas cliniques, les participants seront en mesure :

- D'intégrer l'échelle de fragilité clinique de Rockwood dans leur pratique clinique;
- De comprendre comment détecter, prévenir et défaire les cascades médicamenteuses;
- De connaître comment prescrire chez des patients de petits poids;
- De connaître les médicaments inappropriés selon les critères de Beers.

Pour inscription et information :

formationcontinueUMCS@umoncton.ca / (506) 336-3452

CONFÉRENCES DE CLÔTURE

MARDI LE 8 JUIN



DE 9 H 00 À 10 H 15

Bien-être au travail : une boîte d'outils pour les intervenants

avec Mireille Demers

Les situations d'adaptation et de changement amènent les gens à être débordés, surchargés, fatigués, voire impatients, irritables et irritants. Comment pouvons-nous faire pour nous sentir mieux dans ces situations? Mireille Demers vous propose une conférence portant sur la santé psychologique et le bien-être au travail : une boîte à outils pour les intervenants afin de rester sain et serein au travail. Elle abordera des pistes de solutions sur trois niveaux: individuel, relationnel et organisationnel. Cette conférence intègre théories et questions de réflexion afin de vous faire cheminer et de vous engager dans des pratiques personnelles et professionnelles saines.

DE 10 H 45 À 12 H 00

Mieux répondre aux enjeux des personnes âgées LGBTQ+

avec Julien Rougerie

On estime communément la population lesbienne, gaie, bisexuelle et trans (LGBTQ+) à environ 10 % de la population totale. Or, chez les aîné.e.s, ces personnes demeurent invisibles, principalement par crainte de divulguer leur différence. Ce phénomène a des répercussions importantes sur leur bien-être et leur santé, et de nombreuses études mettent en évidence le fait que les personnes âgées LGBTQ+ constituent une population particulièrement vulnérable. Cette conférence fera état des enjeux propres à cette population et des bonnes pratiques à mettre en place pour mieux répondre à leur besoin. Elle inclura également le témoignage d'une personne âgée LGBTQ+.



DE 13 H 00 À 14 H 15

Description à venir



L'ÉCOLE D'ÉTÉ SUR LE VIEILLISSEMENT PASSE AU MODE HYBRIDE



UNIVERSITÉ DE MONCTON
CAMPUS DE SHIPPAGAN

Dans le cadre de cette formation, les communications seront offertes de deux façons.

1. CONFÉRENCES OFFERTES EN PRÉSENTIEL

Une partie des conférencières et des conférenciers livreront leur conférence ou leur atelier en présentiel, à partir des locaux de l'UMCS. Ces présentations seront également diffusées en direct sur Zoom à celles et ceux qui assisteront à la formation à distance.

2. CONFÉRENCES OFFERTES À DISTANCE

En raison de la COVID-19, une partie des conférencières et des conférenciers livreront leur conférence ou leur atelier à distance sur Zoom. Ces présentations seront également diffusées en direct dans les locaux de l'UMCS pour celles et ceux qui assisteront à la formation en personne.

Dans les deux cas, les interactions entre les personnes à distance et les personnes en présentiel seront possibles grâce à nos classes aménagées et équipées pour la visioconférence.

Le nombre de places disponibles en présentiel est limité. Ces places seront accordées selon le principe du premier arrivé, premier servi et le niveau d'alerte en vigueur.

Des repas seront offerts aux personnes participantes en présentiel. Un frais additionnel de 25.00 \$ s'appliquera donc aux personnes participantes en présentiel.

Votre santé et votre sécurité sont nos priorités. Des mesures seront mises en place afin d'assurer que cette formation se déroule de façon sécuritaire.