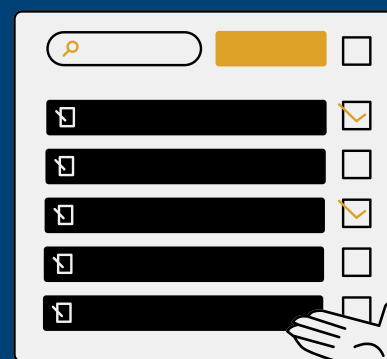


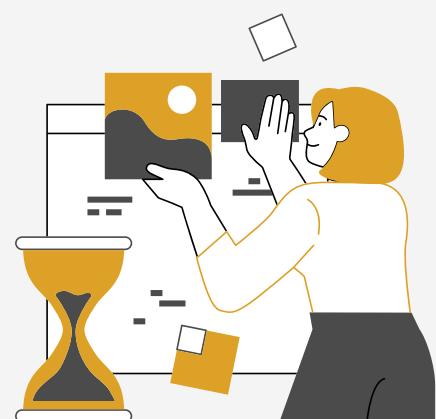
Bâtir votre stratégie de recherche

ÉTAPE PAR ÉTAPE



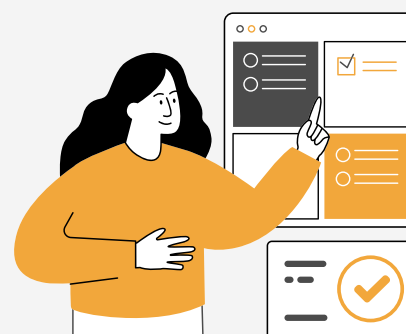
UNIVERSITÉ DE MONCTON
CAMPUS DE SHIPPAGAN

Bibliothèque Aldéa-Landry



COMMENCEZ PAR VOTRE QUESTION DE RECHERCHE

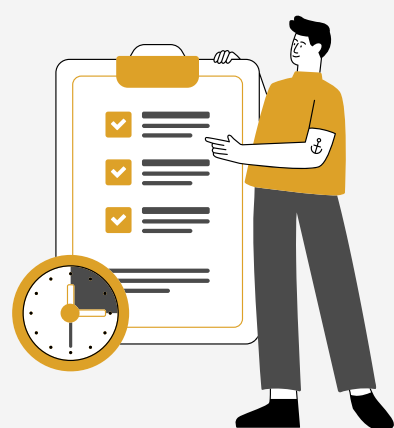
Par exemple: *Est-ce que les jeux vidéos ont un impact sur le niveau d'agressivité des adolescents ?*



REPÉREZ LES PRINCIPAUX CONCEPTS

- jeux vidéos
- agressivité
- adolescent

Ne vous laissez pas tenter par des mots tels que cause, impact ou effet, ce ne sont pas des concepts



FAITES UNE LISTE DE SYNONYMES

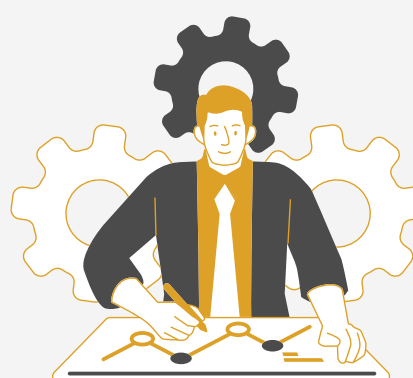
Existe-t-il d'autres façons d'exprimer les idées ou concepts de votre question de recherche ?



jeux vidéos: ordinateur, jeux en ligne

agressivité : colère, rage, santé mentale

adolescent : jeune, mineur



ORGANISEZ VOS CONCEPTS

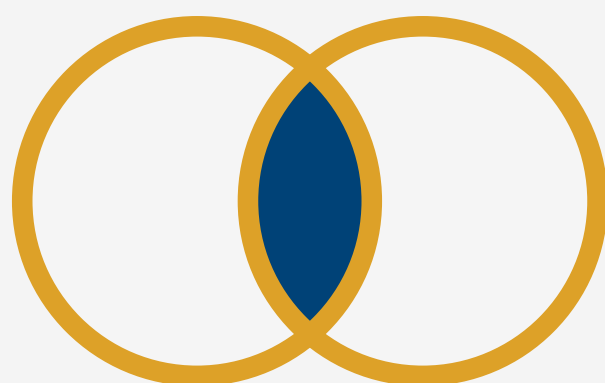
En utilisant des opérateurs de recherche et des opérateurs booléens, créez une chaîne de recherche



CRÉEZ VOTRE CHAÎNE

("jeux vidéos" OU ordinateur) ET (agressivité OU colère OU rage) ET (ado* OU jeune OU mineur)

Ceci est un exemple. Une chaîne de recherche peut être simple ou complexe, selon le besoin

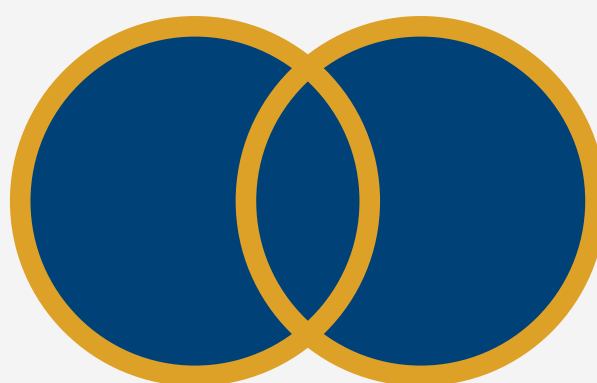


ET/AND

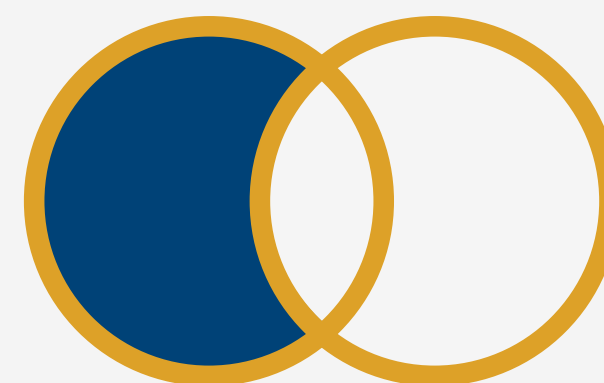
¶ **Guillemets :** À utiliser lorsque la proximité entre deux mots est essentielle. Utile avec des concepts de plus d'un mot.

* **Troncature :** Permet d'élargir votre recherche pour inclure diverses terminaisons et orthographe. Les symboles varient (!, ?, #), mais on voit souvent *. Consultez la page d'aide d'une base de données pour confirmer.

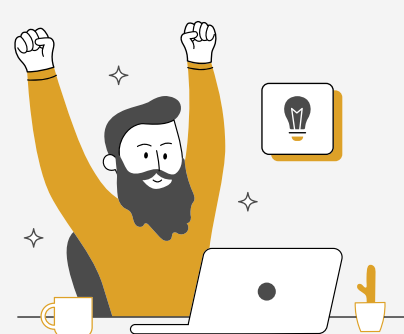
() **Parenthèse :** Regroupe les termes de recherche. Cela permet l'utilisation de plusieurs opérateurs.



OU/OR



SANS/NOT



TESTEZ VOTRE STRATÉGIE

Utilisez le catalogue de la biblio ou une base de données pour tester votre chaîne de recherche et l'affinez au besoin



DES QUESTIONS ?

Contactez-nous !

umcsbiblio@umoncton.ca
(506)336-3420