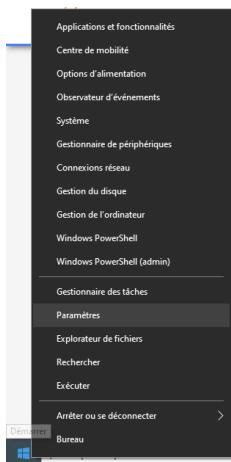
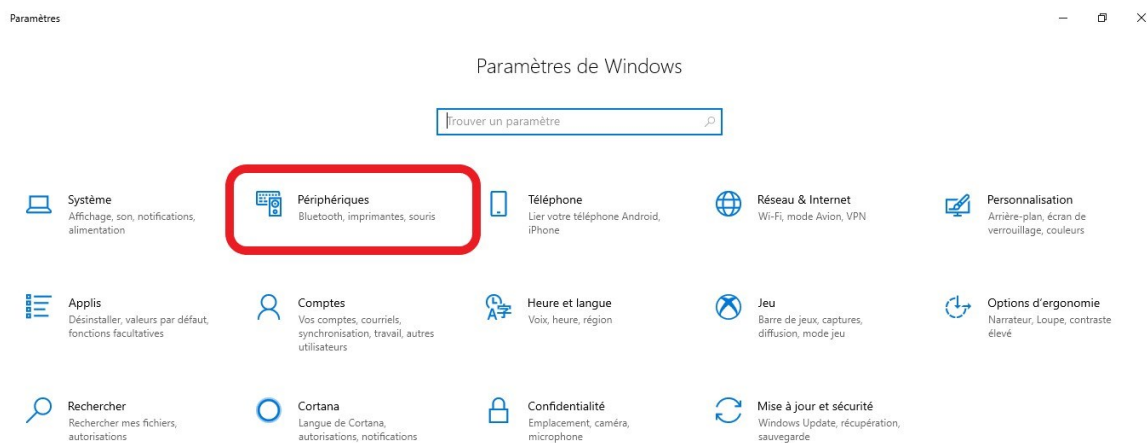


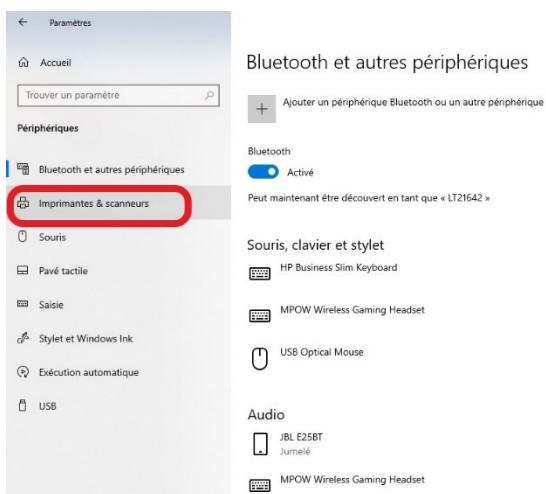
1) Faites un clic droit sur le bouton « Windows »  et puis un clic sur Paramètres



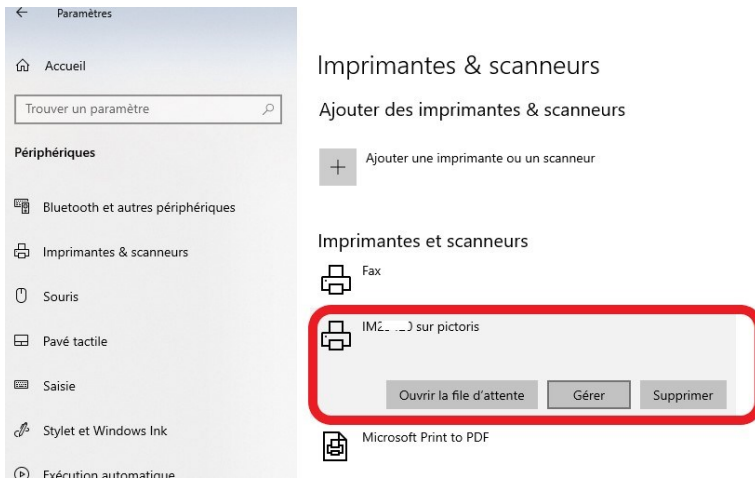
2) Cliquez sur Périphériques :



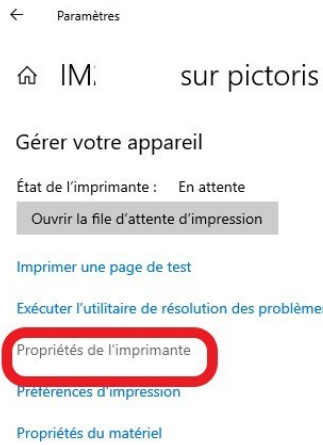
3) Cliquez sur Imprimantes & Scanneurs



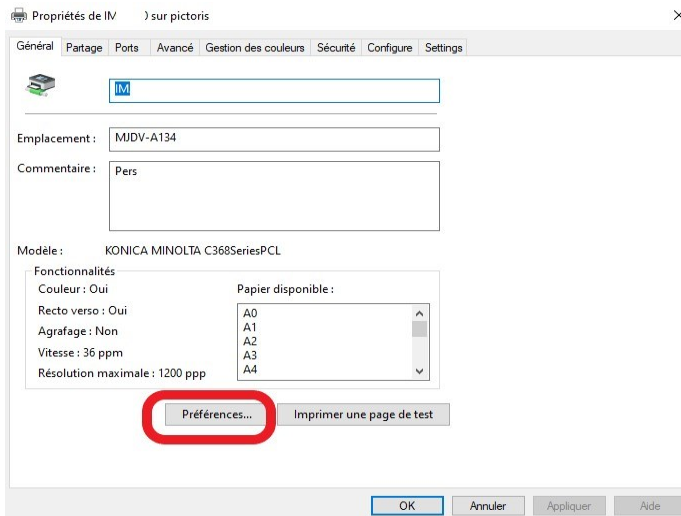
4) Cliquez sur **Gérer**



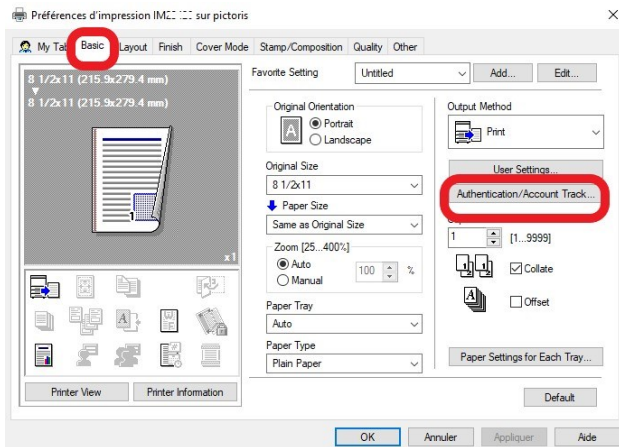
5) Tapez sur **Propriétés de l'imprimante**



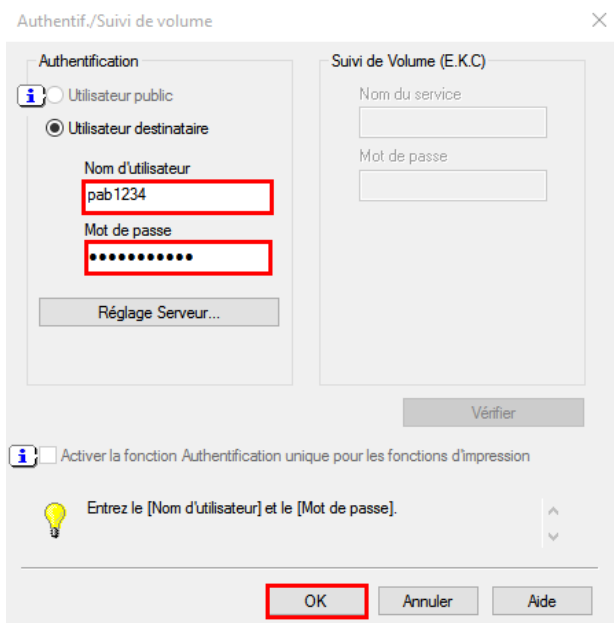
6) Choisissez **Préférences**



7) Choisissez **Basic** et puis cliquez sur **Authentification /Account Track...**



8) Cochez **Utilisateur destinataire** et puis entrez votre nom d'utilisateur et Mot de passe.



9) Cliquez sur **OK** pour valider.