

Shelterbelt Establishment for Livestock Buildings in the Maritimes

Atlantic
SWINE RESEARCH Inc.
PARTNERSHIP

Canadian
Pork
Council



Conseil
canadien
du porc

Le programme d'établissement de haies

- Financement du programme de Couverture Végétale pour 2 ans (Avril 2005-Mars 2007)
- 2 sites de démonstration dans chaque province Maritime
- 4 ateliers de formation pour les formateurs



Le programme d'établissement de haies

Objectif :

Augmenter la sensibilisation de l'industrie du porc dans les Maritimes aux bénéfices de l'établissement des haies adjacentes aux bâtiments de ferme existants et promouvoir la plantation d'arbres autour des nouvelles installations.



Avantages des haies

- Réduit les coûts de chauffage et climatisation
- Esthétique
- Réduit les odeurs
- Ombre pour le bétail
- Séquestration du carbone
- Source de revenus secondaire
- Augmente la biodiversité
- Contrôle la neige



Aspects négatifs potentiels

- Perte de terres cultivables
- Perte de vue
- Augmentation de la température diurne
- Augmentation des insectes indésirables
- Augmentation des odeurs près des bâtiments
- Temps requis pour l'entretien

Atelier 1

Introduction à l'utilisation des haies : Juin 2005



Atelier 2

Planification et préparation de site, août 2005



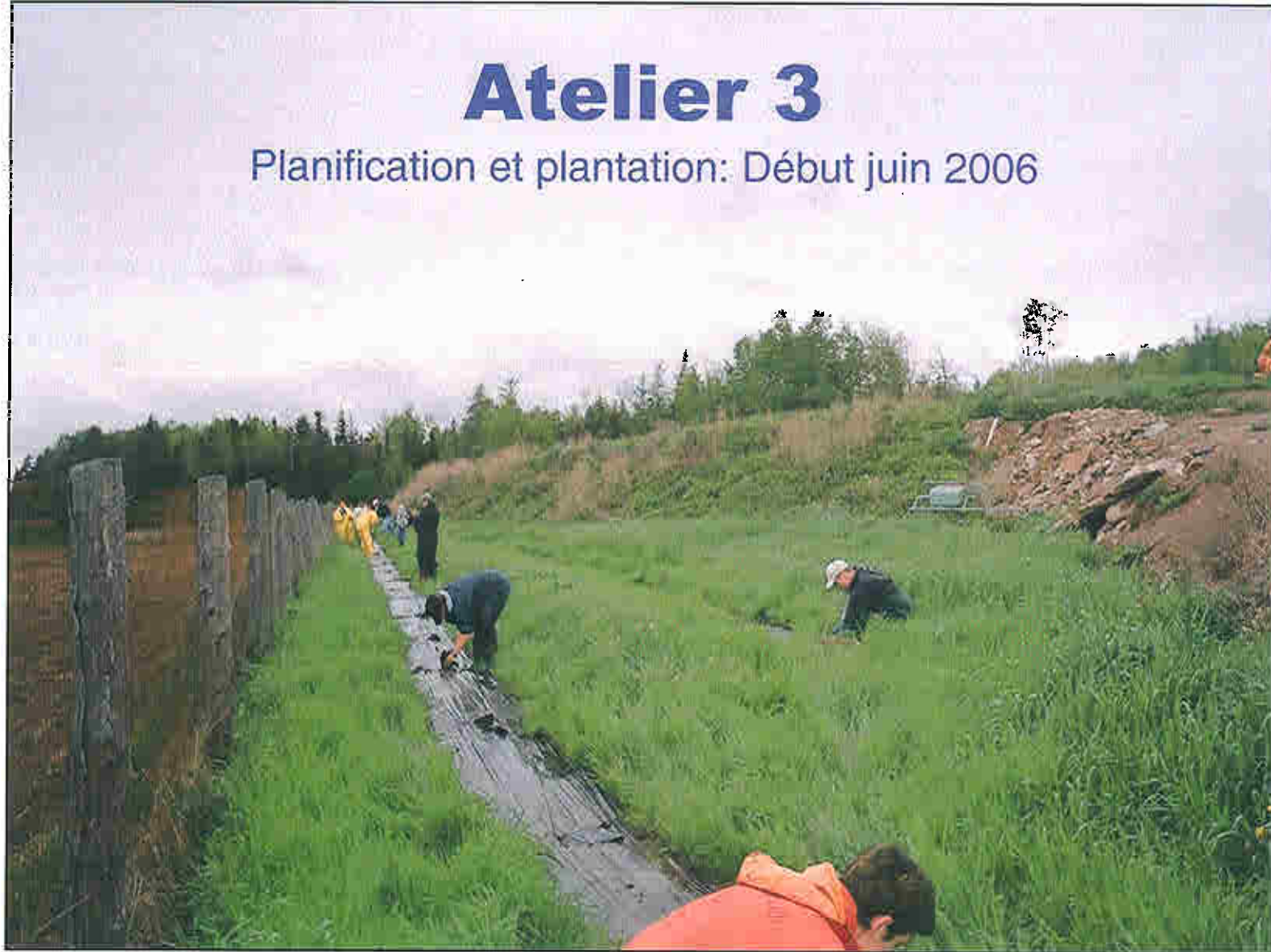






Atelier 3

Planification et plantation: Début juin 2006







Plus de 5553 m de haies plantées dans les Maritimes

- ÎPÉ - 1579 m
- N.-B. - 2128 m
- N.-É. - 1846 m
- Taux de survie des arbres de 95%



Plus de 1800 arbres plantés dans les Maritimes

- ÎPÉ – 459 arbres plantés
- N.-B. – 865 arbres plantés
- N.-É. – 614 arbres plantés



Haie de 4 mois

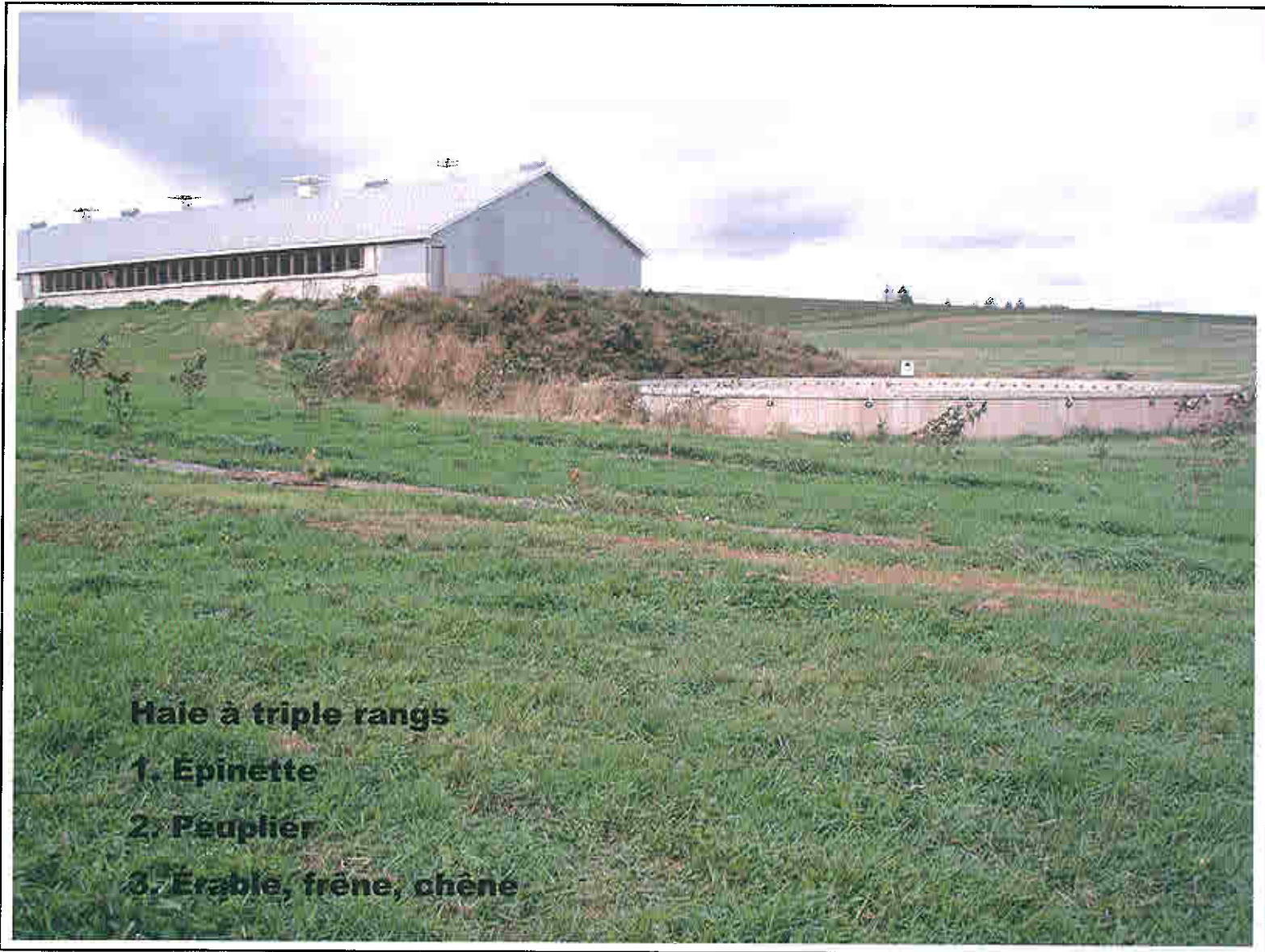








Dommage dû au bétail



Haie à triple rangs

1. Epinette

2. Peuplier

3. Erable, frêne, chêne

Activités d'information

- Fiches d'information
- Articles
- Page internet
- Guide du producteur – Maintenant disponible
- Guide pour l'entretien
- Tournées des sites
- 15 personnes formées sur tous les aspects des haies disponibles pour aides les producteurs
- Atelier #4 - Élaguage



Équipement d'installation de haies disponible pour les producteurs

- Paillis de plastique et dérouleuse
- Tondeuse
- Matériel pour la préparation du sol et l'entretien des arbres



\$ disponible pour les producteurs

- Argent du fédéral et du provincial peut couvrir jusqu'à 50 % des coûts
- Initiative pour la gestion environnementale en agriculture – N.-B.
- Sites de démonstration potentiels

**Contactez Sabrina Ellsworth au:
(902) 892-4116 ou (902)890-7637**

