

Chapitre 4: le développement du langage

- ▶ Observations générales
- ▶ Méthodes
- ▶ Les facteurs responsables du développement du langage
- ▶ Le langage se développe-t-il avant la naissance?
- ▶ Étapes du développement
 - Phonologique
 - Lexical-sémantique
 - Syntaxique

Introduction: dans quel ordre?

- ❖ Sons végétatifs
- ❖ gazouillis
- ❖ lallation
- ❖ babillage
- ❖ 1ers mots
- ❖ explosion lexicale

Procédures expérimentales

- ❖ Habituation de la tétée
- ❖ Regard préférentiel
- ❖ Rotation conditionnée de la tête

Méthodes pour étudier le changement temporel

- ▶ Études transversales
- ▶ Études longitudinales
 - journal individuel
 - études de groupe(s)

Les facteurs du développement du langage

- ▶ 3 positions
 - innéisme
 - empiricisme
 - interactionnisme
- ▶ Les échecs
 - imitation
 - renforcement

La syntaxe n'est pas renforcée

Enfant: « *My teacher holded the rabbits and we patted them* »

Adulte: « *Did you say teacher held the baby rabbits?* »

Enfant: « *Yes* »

Adulte: « *What did you say she did?* »

Enfant: « *She holded the baby rabbits and we patted them.* » ...

Le langage d'exposition n'est pas celui de l'adulte (parfait)

- ▶ Pauvreté de la stimulation
- ▶ Discours orienté vers l'enfant (CDS)

Language Acquisition Device

- ❖ LAD: ensemble de caractéristiques préprogrammées

- ❖ grammaire universelle

Les universaux linguistiques

- ▶ Syntaxe
 - Noms – Verbes
 - Structure de la phrase: SVO ou SOV
- ▶ besoin irrépressible
 - « David »
 - Créole vs pidgin (sibir)
- ▶ Bioprogramme
 - SLI-DSL

Une grammaire vraiment universelle?

- ▶ Un peu de cognition, là-dedans?
 - l'induction n'est pas suffisante
- ▶ mécanisme inné non langagier
 - principes généraux
 - Slobin (Tableau 4.2)
 - Taylor (Tableau 4.3)
- ▶ PROBLÈME RÉSOLU?

Une nouvelle approche

- ▶ Connexionnisme et apprentissage statistique

Quand commence l'apprentissage de la langue?

- ▶ dès que possible
- ▶ préférences
- ▶ discrimination linguistique
- ▶ universalité & canalisation

Le babillage

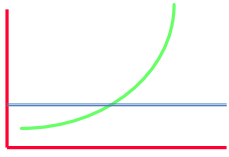
- ▶ répétition de syllabes ouvertes
 - à partir de 6 mois
 - 2 types
 - doublage
 - varié
- ▶ 2 interprétations
 - continu
 - discontinu

Comment savoir qu'un chihuahua est un chien?

- ▶ développement lexico-sémantique dès 1 an
- ▶ observations longitudinales de Clark et Clark (1977)
- ▶ PROBLÈME: référent

Le développement lexico-sémantique repose

- ▶ sur le développement conceptuel
- ▶ sur un processus d'association rapide



Le développement lexico-sémantique n'est pas parfait

- ▶ quel genre d'erreur?

- ▶ comment interpréter les erreurs des enfants?

Qu'est-ce qui vient en premier?

- ▶ le sens (constructivisme sémantique)

- ▶ la syntaxe (assimilation sémantique)

Le développement syntaxique

- ▶ développement en U
 - erreurs de surgénéralisation
- ▶ patron régulier
- ▶ le cas du passé
- ▶ variations
 - individuelles
 - structurelles
- ▶ richesse vient de la ...

En résumé (1)

- ▶ Le débat de _____ et _____ s'applique aussi au développement du langage
- ▶ Pour expliquer le développement du langage dans une perspective innéiste, Chomsky suppose
 - qu'un _____ est à l'œuvre face au langage appauvri que l'enfant reçoit comme stimulation
 - de plus la grammaire universelle rend compte des _____ entre les langages

En résumé (2)

- ▶ L'enfant humain vient au monde avec _____
- ▶ Le babillage est un exercice préparatoire à
 - _____
 - _____
- ▶ L'acquisition du vocabulaire augmente dramatiquement vers ____ mois
- ▶ _____ du sens du mot
