

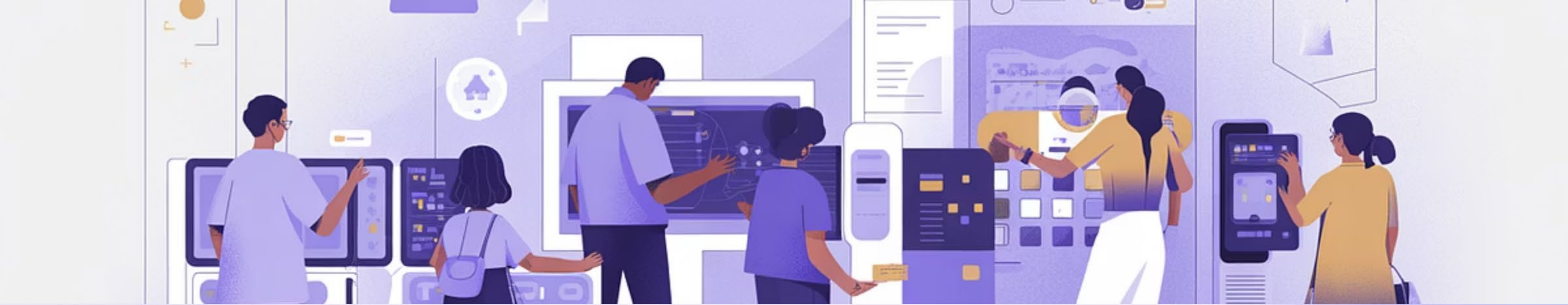
Une ligne de temps

Mandat: Soumettre une recommandation à l'équipe de direction de l'Université de Moncton concernant la direction artistique et conceptuelle des idées émanant du comité sur la contextualisation du nom de l'Université de Moncton.



Construire l'appartenance

En créant une installation interactive qui raconte et fait vivre son histoire, l'Université de Moncton souhaite éveiller **un profond sentiment d'appartenance**. Cet espace se veut un lieu de rencontre symbolique où se croisent les voix et les récits de jeunes venus des quatre coins de l'Acadie et de bien au-delà. L'installation invite à comprendre les **fondements de l'institution** et son incontournable contribution au projet acadien, à célébrer la langue et la culture francophone, et à réfléchir à la place de chacun dans un monde en constante évolution. En partageant son histoire de manière vivante et participative, l'Université de Moncton se révèle non seulement comme un lieu d'apprentissage, mais aussi comme un **espace de dialogue et de co-création**, où se forment les citoyens engagés de demain.^{[1](#)}



Le défi de l'engagement

Sans interactivité

L'installation devient vite un élément banal du décor, perçue comme une partie ordinaire de l'espace.

Avec interactivité

Un travail réfléchi sur la scénarisation transforme la présence en véritable moteur d'engagement et de curiosité.

Statique vs Interactive

Caractéristique	Statique	Interactive
Engagement	Expérience linéaire et passive	Participative, exploratoire et immersive
Contenu	Narration fixe, limitée en profondeur	Couches multiples : vidéos, archives, témoignages
Mise à jour	Difficile à modifier	Nécessite mises à jour régulières
Technique	Durable, sans médiation technologique	Entretien technique, budgets plus élevés
Accessibilité	Simplicité élevée, contemplation	Apprentissage mémorable, jeunes publics
Impact	Présence tangible, saisie globale rapide	Lien émotionnel, expérience narrative



Recommandation



Installation interactive

Privilégier l'approche interactive pour maximiser l'engagement et créer une expérience mémorable.



Cinq filtres

Intégrer les filtres du temps, de personnalités, de lieux, d'événements et de portée pour une exploration riche.



Identité vivante

Transformer l'histoire de l'Université en expérience narrative dynamique et personnalisée.

La forme: Un logo interactif

- 5 écrans verticaux intégrés dans un dispositif portatif à l'image du logo de l'Université.
- L'écran centrale est un écran interactif qui permet à l'utilisateur de personnaliser son expérience et d'aller à la découverte des sujets qui l'intéresse.
- Des écrans haute résolution qui ont la capacité de porter des contenus multimédia.



Format 9:16 et modularité

Optimisation verticale

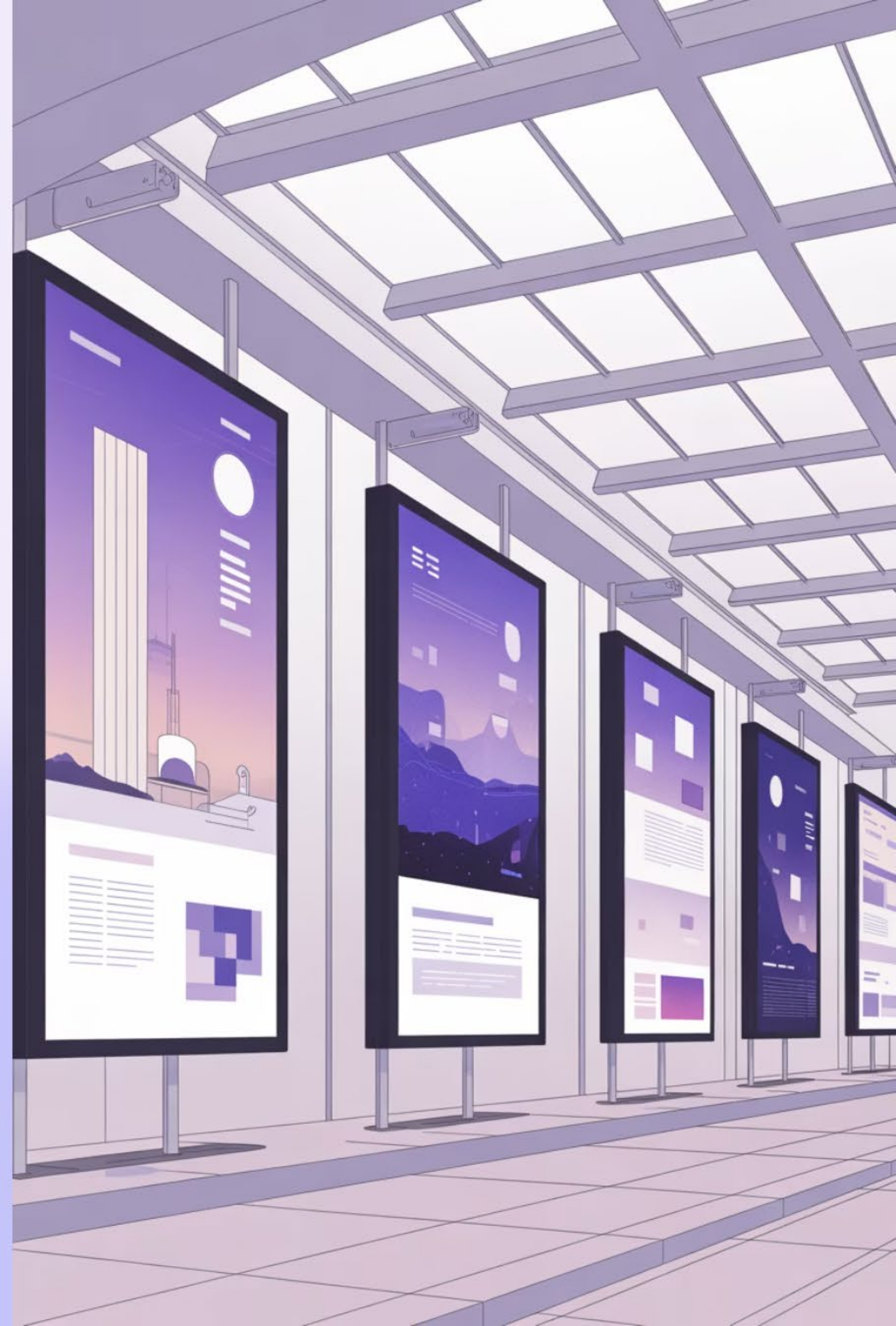
Le format 9:16 s'adapte naturellement aux pratiques actuelles de création médiatique et à l'ergonomie des supports mobiles.

Flexibilité d'installation

Différentes configurations selon l'environnement ou la narration souhaitée, tout en assurant une cohérence esthétique.

Maintenance facilitée

Chaque écran peut proposer une expérience distincte ou converger autour d'un récit commun.



Cinq filtres d'exploration

01

Le temps

Naviguer par période historique pour découvrir l'évolution de l'université à travers les décennies.

02

Les personnalités

Explorer les figures marquantes : fondateurs, enseignants visionnaires, diplômés influents.

03

Les lieux

Découvrir l'histoire vivante des pavillons, bibliothèques et espaces emblématiques des campus.

04

Les événements

Revivre les jalons collectifs : création, colloques, vie étudiante compétitions et célébrations.

05

La portée

Explorer les retombées identitaires de l'institution. Examiner les retombées locales, régionales, nationales ou internationales de ses initiatives.

Filtre : Le temps

Exemple: Sélectionner les années 1970 pour découvrir la fondation de nouveaux départements ou la création du campus de Shippagan.

Ce filtre offre la possibilité de visualiser l'évolution de l'Université, d'observer les grandes étapes de son développement et de comprendre comment son identité s'est transformée.



Filtres : Personnalités et lieux

Les personnalités



Accéder aux anecdotes, archives et réalisations de figures qui ont bâti, imaginé et façonné l'histoire universitaire et de la société acadienne.

Les lieux



Consulter photographies anciennes et contemporaines, découvrir l'évolution architecturale et les récits d'espaces emblématiques.

Filtres : Événements et portée

Les événements



Se faire raconter les événements marquants de l'histoire de l'institution. Faire comprendre le contexte historique et sociétal de ces événements.

La portée



À travers le parcours et le succès de ses diplômés, découvrir la véritable portée de l'Université de Moncton : leurs accomplissements dans le monde professionnel, leur engagement communautaire et leur rayonnement sur la scène acadienne et internationale

Budget : Installation interactive (par installation)

Équipements et mobilier	Quantité	Coût unitaire	Total
Bases	5	\$600	\$3,000
Structures	5	\$1,250	\$6,250
Serveur vidéo	1	\$2,500	\$2,500
Écrans	4	\$600	\$2,400
Écran tactile	1	\$2,000	\$2,000
Logiciel	1	\$450	\$450
Câblages et accessoires	1	\$1,000	\$1,000
Sous-total			\$17,600
Contingence (7.5%)			\$1,320
TOTAL			\$18,920

Prochaines étapes



**Méthodologie de sélection
de contenus**



Cahier de charges



Appel d'offres