

SUGGESTIONS POUR L'UTILISATION D'OUTILS TECHNOLOGIQUES SANS FIL PENDANT UN TEST OU UN EXAMEN

Introduction :

La Faculté d'ingénierie a implanté un programme Bloc-notes en 2001, donnant accès à un ordinateur portable personnel à chaque étudiante ou étudiant. Tout le corps étudiant du 1^{er} cycle fait maintenant partie du programme Bloc-notes et a accès à un ordinateur portable personnel pour la durée de leur programme d'études. Selon la discrétion de la professeure ou du professeur, il est permis d'utiliser l'ordinateur portable pendant un test ou un examen. Toutefois, les directives suivantes doivent être respectées par tous les étudiantes et étudiants qui utilisent leur portable durant l'épreuve de contrôle :

- 1. Les communications de l'ordinateur portable doivent être non actives (suivre les directives en annexe 1).**
- 2. Seuls les logiciels identifiés par la professeure ou le professeur peuvent être ouverts par les étudiantes et étudiants.**
- 3. Aucune clé de mémoire n'est permise durant l'épreuve.**
- 4. Aucun téléphone cellulaire n'est permis durant l'épreuve.**
- 5. Aucun agenda électronique n'est permis durant l'épreuve.**

Un non respect à l'une de ces directives entraîne une note de E sur l'épreuve de contrôle en question. Le règlement universitaire 10.9.3 (Fraude) sera mis en application.

Annexe 1

Procédure pour éteindre les communications sur l'ordinateur portable pendant les examens

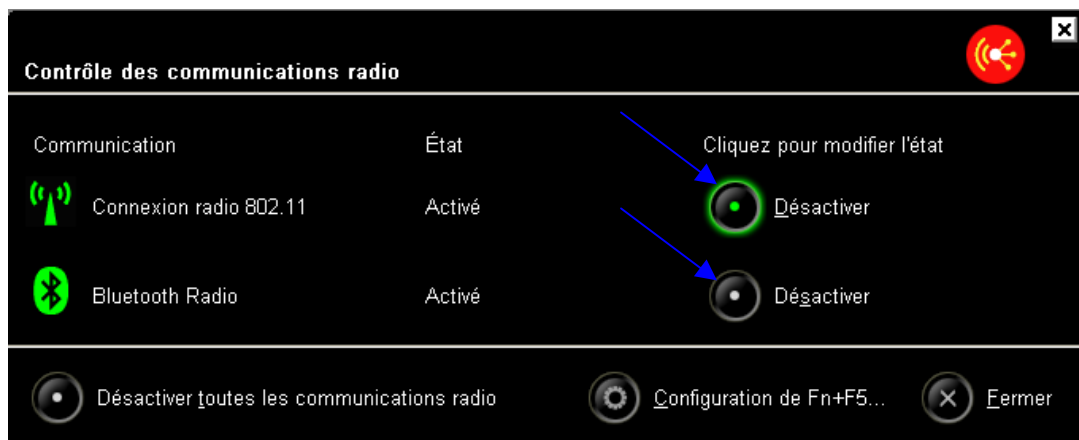
Afin d'assurer qu'une étudiante ou qu'un étudiant ne soit pas en mesure de communiquer avec d'autres personnes, ou d'avoir accès à d'autres ressources de l'Internet ou du réseau, le câble réseau doit être débranché du portable, et les antennes de communications doivent être non actives. Voici comment procéder.

Communication filaire (câble réseau)

Il faut simplement s'assurer qu'aucun câble réseau ou téléphonique ne soit branché au portable. Pour les portables IBM Thinkpad, les prises réseau (Ethernet) et modem se trouvent du côté gauche du portable.

Communication sans-fil

Il faut éteindre la communication sans-fil 802.1x qui est disponible sur tous les portables IBM Thinkpad et la communication Bluetooth qui est disponible sur les Thinkpad T43 et plus récents. Il y a deux façons de le faire. Généralement la combinaison des clés **Fn** et **F5** est utilisée pour ouvrir le programme « Contrôle des communications radio » de IBM. Il suffit ensuite d'éteindre les communications radio disponibles (la communication Bluetooth n'est pas disponible sur tous les portables).



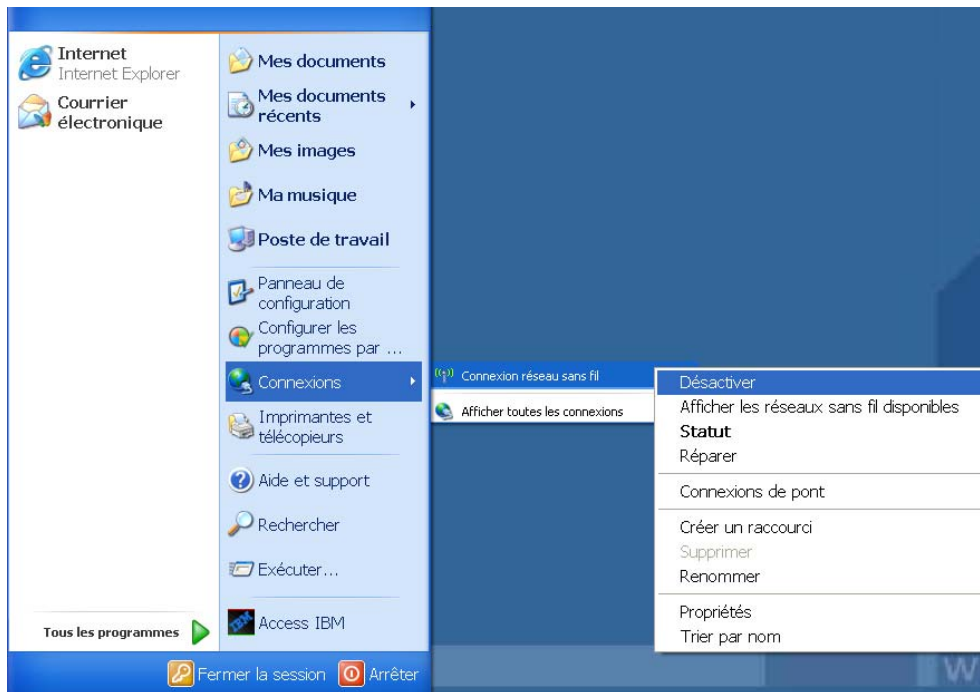
Il est possible que le programme « Contrôle des communications radio » ne soit pas disponible. Dans ce cas, le message suivant apparaît :



La procédure suivante est à suivre :

Il faut d'abord cliquer sur le bouton « Démarrer » de Windows, ensuite sur « connexion », et enfin avec le bouton à droite de la souris sur « Connexion réseau sans fil ». L'option « Désactiver » dans le menu contextuel doit être sélectionnée.

Voici un exemple :



Pour confirmer que les communications radio sont non actives, il suffit d'observer si les voyants lumineux au bas de l'écran du portable sont éteints.



Ces voyants doivent être éteints.