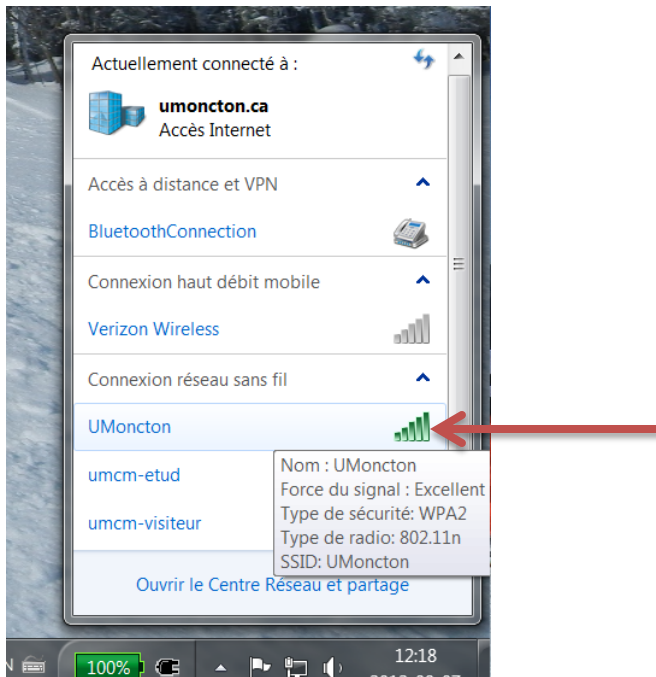


Installation des imprimantes (Microsoft Windows 7)

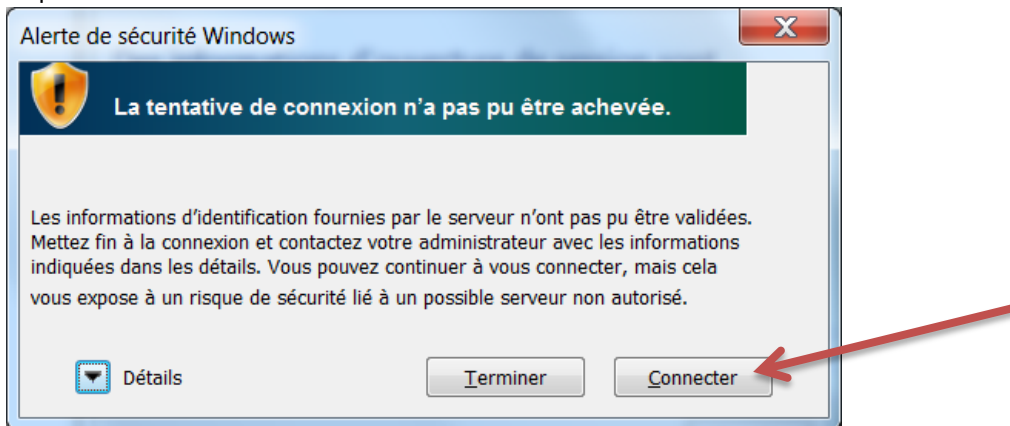
Configuration de l'accès Internet sans fil

Pour avoir accès aux services réseaux de l'Université, vous devez avoir une connexion Internet sécurisée; le compte sans fil **UMoncton** vous permettra d'obtenir cette connexion.

Dans la liste des réseaux sans fil, cliquez sur **UMoncton**, puis cliquez sur **Connecter**.

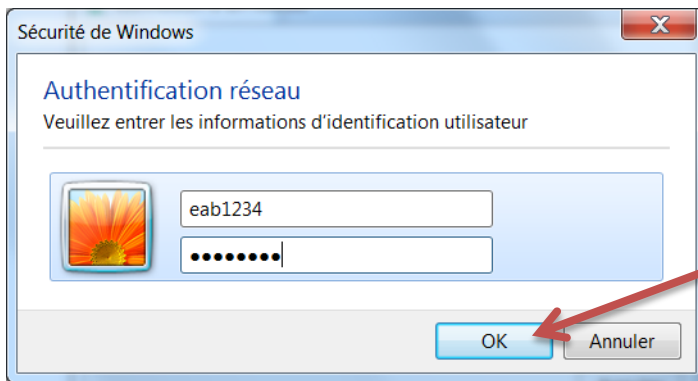


Cliquez sur **Connecter**



Entrez vos informations de **Connexion** (login) comme suit :

- Nom d'utilisateur : (exemple : **eab1234**)
- Mot de passe : (le même que votre mot de passe de courriel)



Note : Il se peut que vous ayez à recommencer ces étapes quelques fois.

Sélectionnez **Réseau de bureau**



Installation des imprimantes

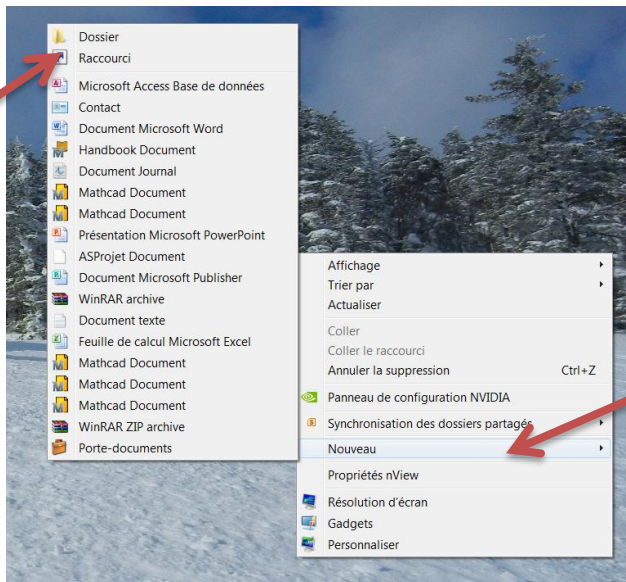
Le service d'impression offert sur le campus est de **0,10 \$ la copie**.

Vous pouvez ajouter des crédits d'impression dans votre compte :

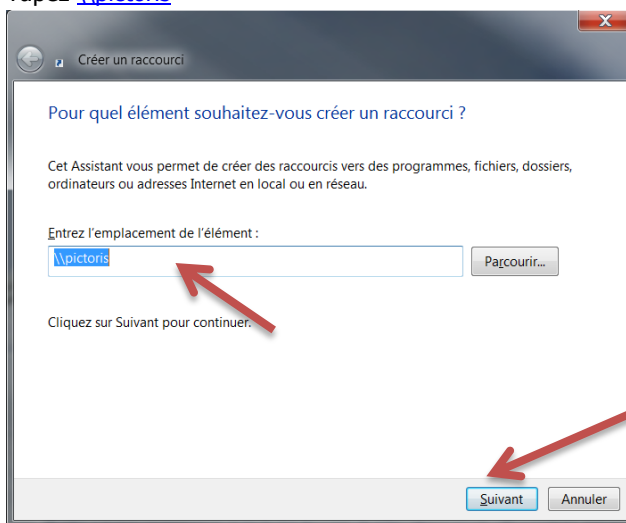
- au bureau de la DGT au local A134 Jeanne de Valois,
- à la bibliothèque
- au Centre étudiant

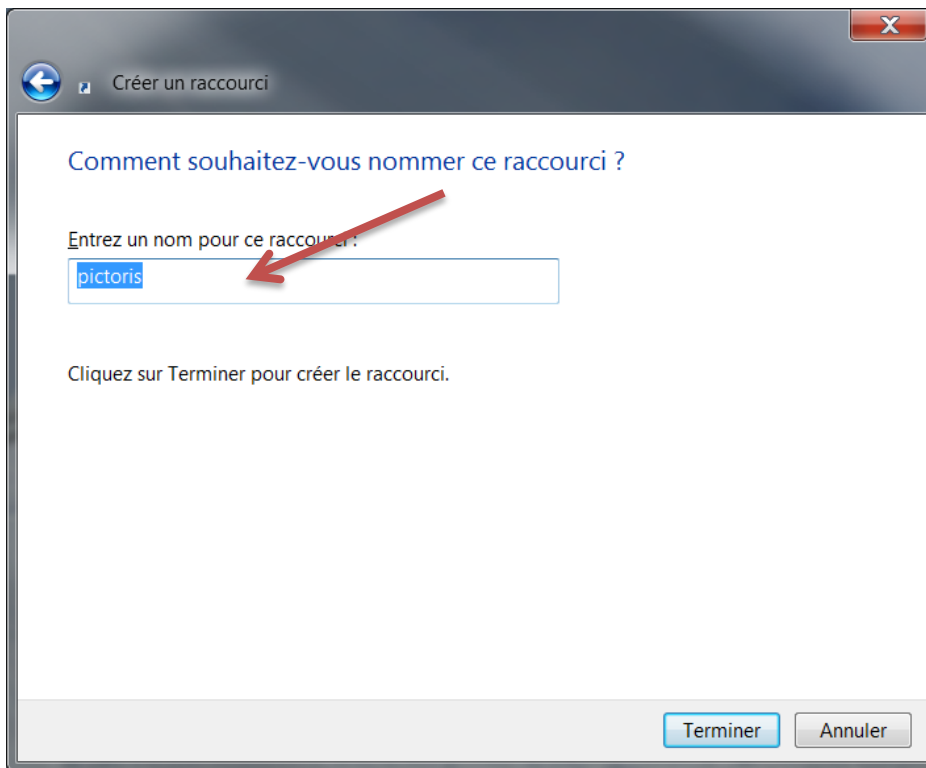
Créez un raccourci sur votre bureau à l'aide du bouton droit :

- Nouveau
- Raccourci



Tapez [\\pictoris](#)



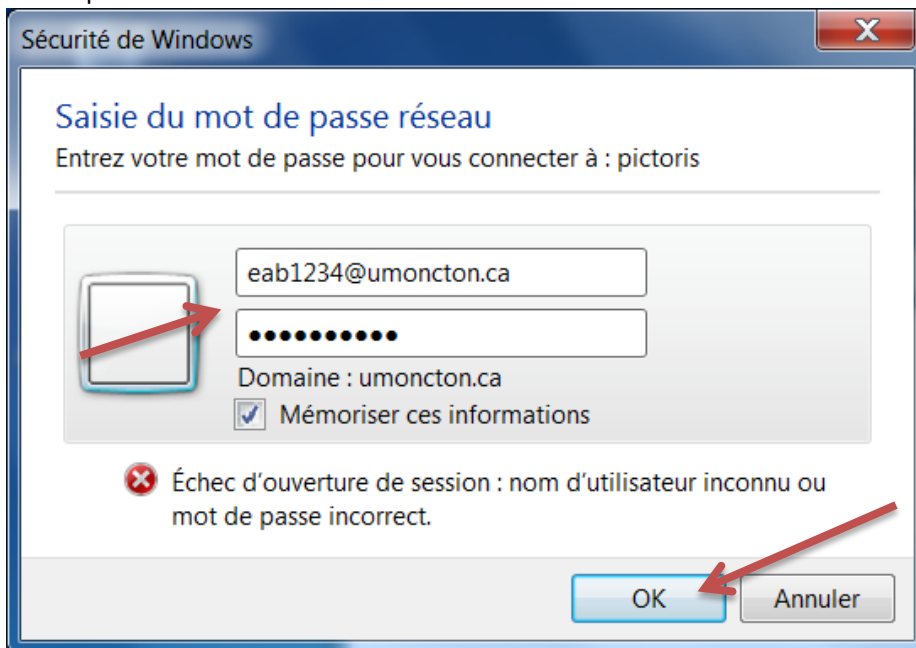


Double cliquez sur votre nouvelle icône.

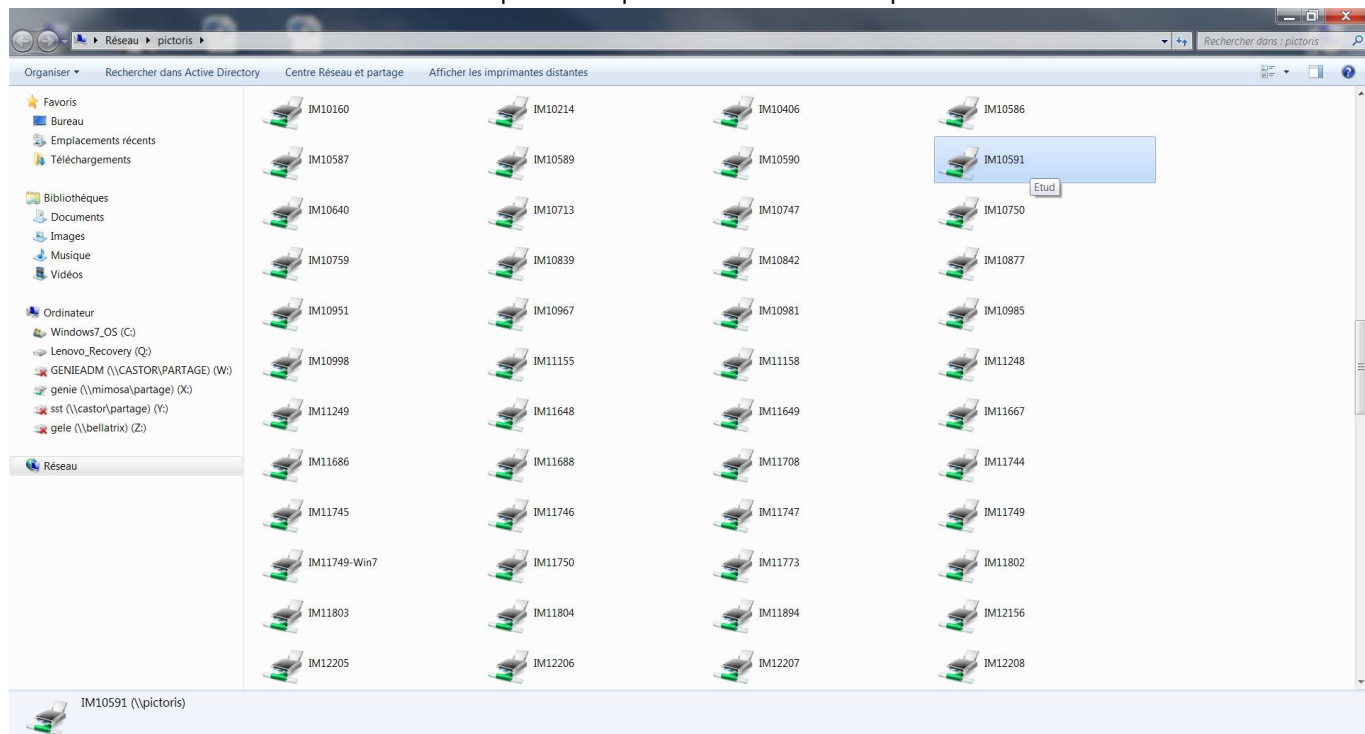
Votre nom d'utilisateur

Compte courriel p. ex : eab1234@umoncton.ca

Mot de passe du courriel

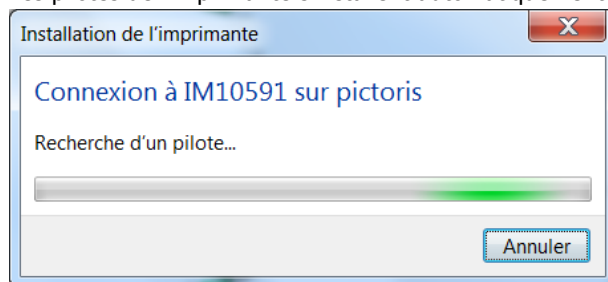


Une fenêtre s'ouvrira et affichera toutes les imprimantes qui se trouvent sur le campus.



Repérez l'imprimante que vous voulez utiliser en identifiant le numéro de l'imprimante qui se trouve dans votre local (p. ex. IM12345), puis installez cette imprimante en double cliquant sur l'icône correspondante.

Les pilotes de l'imprimante s'installent automatiquement.



Vous pouvez ensuite fermer cette fenêtre, et votre imprimante est installée et prête à être utilisée.

