

**Département d'histoire - géographie
Université de Moncton
NB, Canada**

ArcView 3.x

Module 6: La Présentation

Réalisé par :

David Couture sous la direction du Professeur Guy Vincent
Automne 2004


Table des Matières

| | |
|--|----|
| 1- CRÉER UN GRAPHIQUE | 3 |
| 1.1 Ajouter des données..... | 3 |
| 1.2 Modifier un graphique | 4 |
| 2- CRÉER UN LAYOUT | 6 |
| 2.1 Sélectionner un type de Layout..... | 6 |
| 2.2 Modifier une échelle | 7 |
| 2.3 Modifier la flèche du nord (fleur des vents) | 7 |
| 2.4 Modifier le titre | 8 |
| 2.5 Ajouter une carte au Layout..... | 9 |
| 2.6 Ajouter un graphique au Layout | 10 |
| 2.7 Ajouter une Table au Layout | 10 |
| 2.8 Ajouter une image au Layout..... | 11 |

1. Créer un Graphique

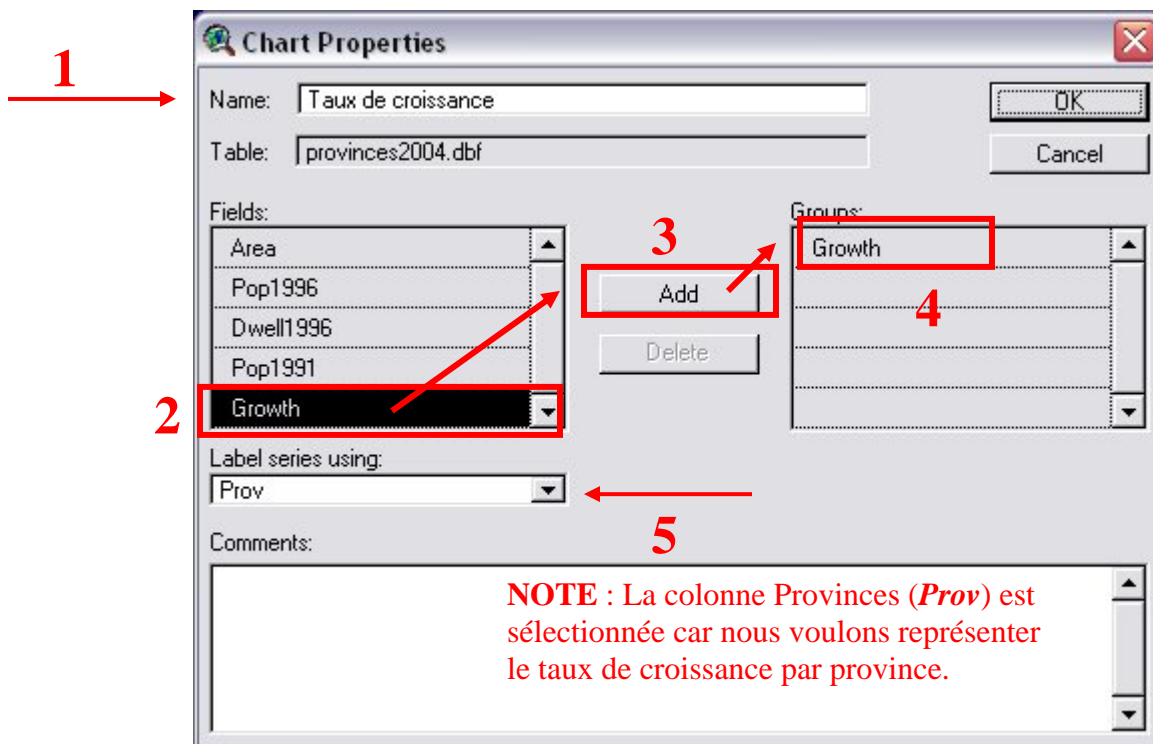
ArcView offre 6 types de graphiques : aires, histogramme, barres, courbe, secteurs et nuage de points. Vous choisissez le type de graphique selon le type de données à représenter.

1.1. Ajouter des données


1. Activer une Table et cliquer sur le bouton *Create Chart* 
2. Dans la boîte de propriétés (*Chart Properties*), donner un titre à votre graphique dans la section *Name*
3. Sélectionner les colonnes dans la section *Field* et cliquer sur *ADD* pour les ajouter au graphique.
4. Dans la section *Label series using*, sélectionner la colonne qui servira de titre aux séries de données
5. Cliquer sur *OK*

Exemple :

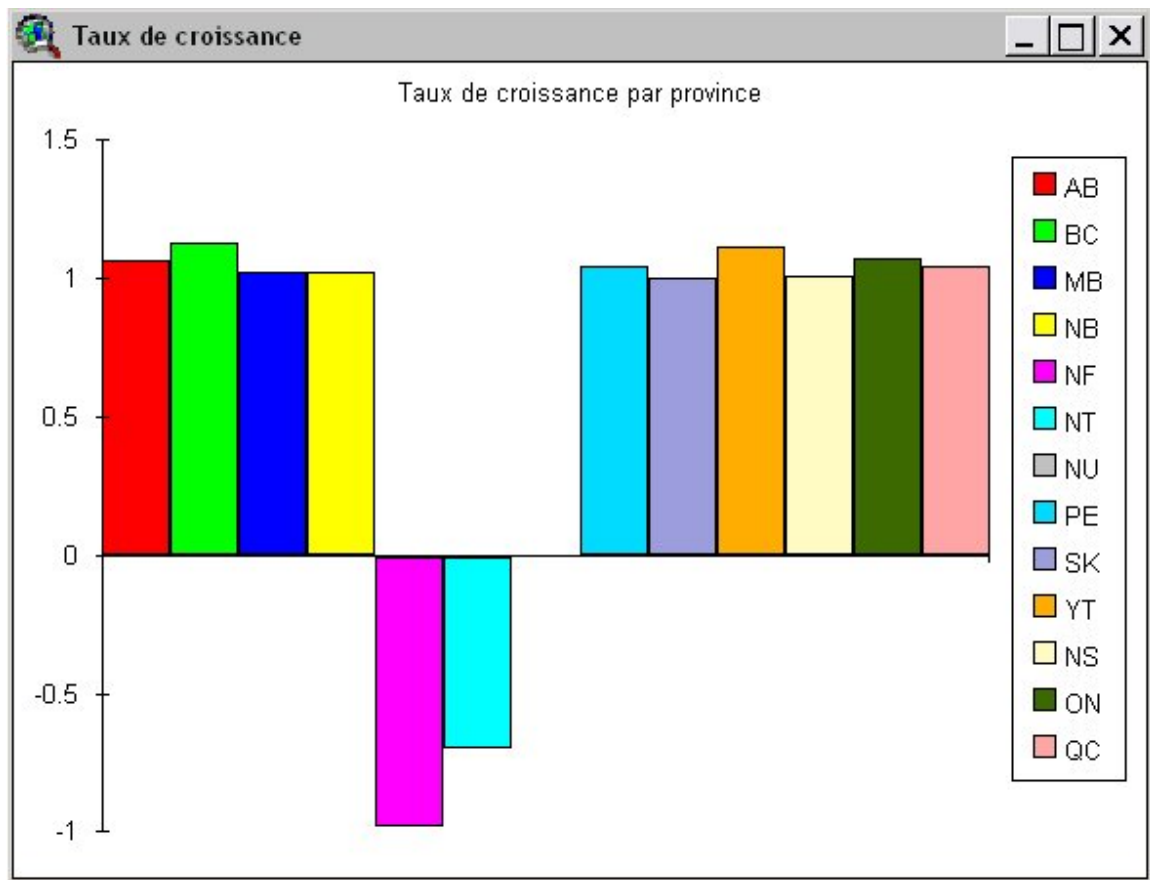
Dans l'exemple suivant, nous avons créé un graphique représentant le taux de croissance par province au Canada, 1991-1996.



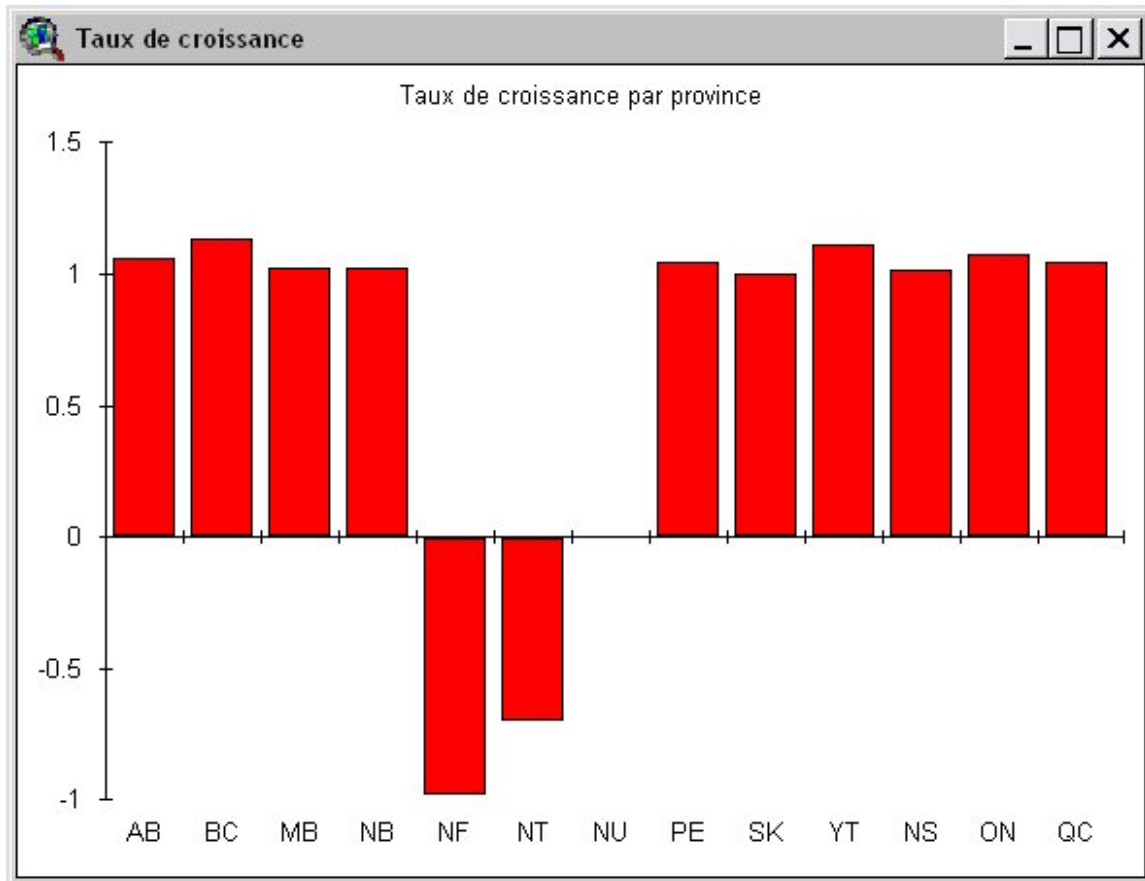
1.2. Modifier un graphique

1. Choisir parmi : graphique avec légende ou graphique sans légende, sélectionner l'outil *Series from Records/Field* 

Exemple 1 : Graphique avec légende





Exemple 2 : Graphique sans légende



- Sélectionner un type de légende (secteurs, histogrammes...)



- Pour modifier les éléments (le titre, la légende ou les axes), cliquer sur le bouton **Chart element properties**  et cliquer une fois sur l'élément à changer.
- Vous pouvez cacher ou afficher les éléments d'un graphique, sélectionner CHART : -HIDE TITLE, -HIDE LEGEND, HIDE X AXIS, HIDE Y AXIS, SHOW TITLE, - SHOW LEGEND, SHOW X AXIS ou SHOW Y AXIS dans la barre de menus
- Pour modifier les couleurs des éléments, cliquer sur le bouton **Chart Color** 
- Cliquer une fois sur une couleur et cliquer sur un élément du graphique
- Pour ajouter ou effacer une ou plusieurs colonnes à votre graphique, sélectionner CHART – PROPERTIES (voir section 1.1)

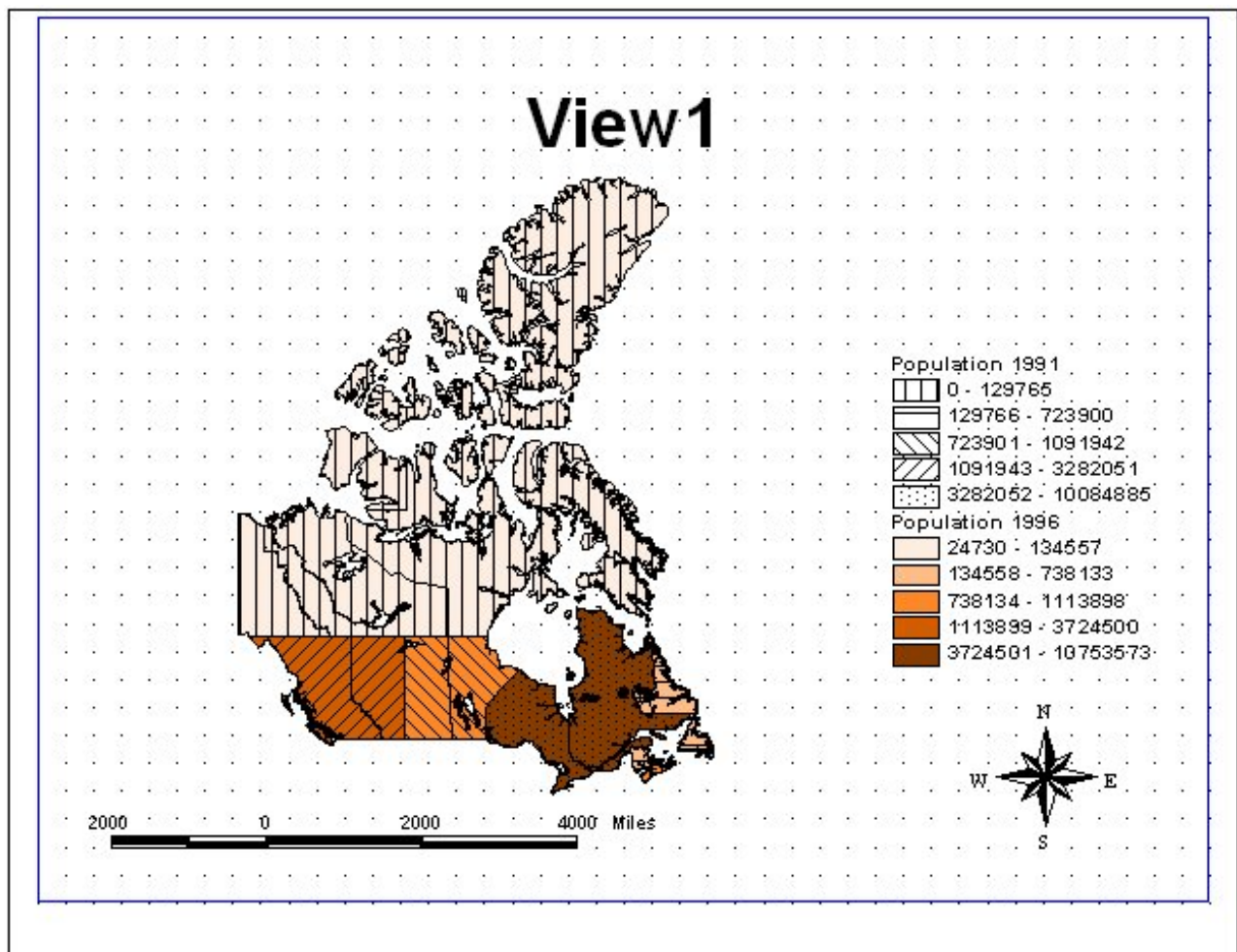
2. Créer un Layout

Vous employez la fonction **Layout** afin de créer et imprimer les cartes thématiques. Un **Layout** vous permet d'arranger les composants d'un projet tels que des Vues, des diagrammes, et des tables à une page et ajouter un titre, une légende, une flèche du nord, une échelle etc., à celui-ci.

2.1. Sélectionner un type de Layout

Vous devez d'abord créer une Vue avec tous les Thèmes dont vous désirez représenter dans le **Layout** (carte thématique). Donner un titre à chacun de vos Thèmes.

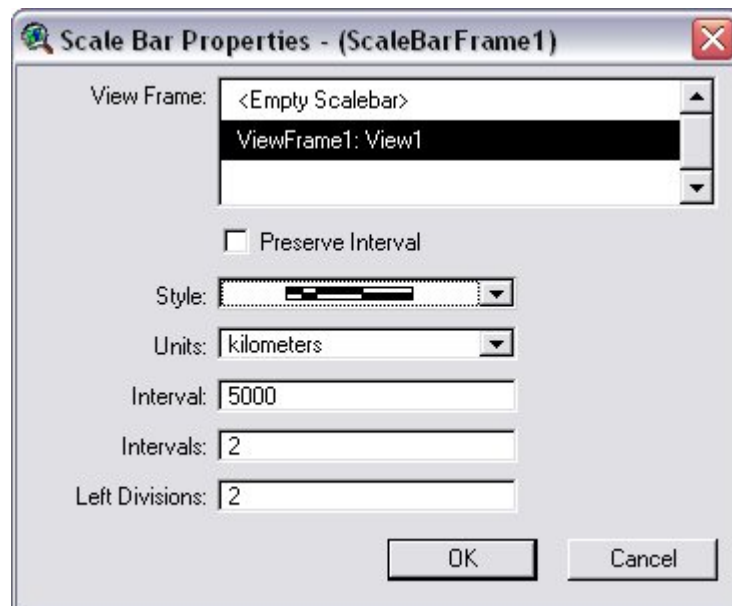
1. Sélectionner VIEW – LAYOUT dans la barre de menus
2. Choisir un format **Layout** et cliquer sur **OK**



3. Déplacer les éléments de la carte aux endroits désirés
4. Pour agrandir ou rétrécir l'élément principal de la carte, retourner dans la Vue et cliquer sur le bouton **Zoom In** ou **Zoom Out**.

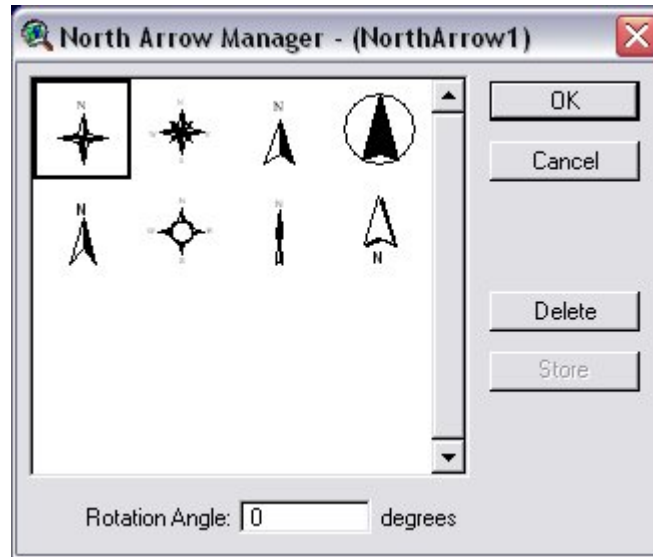
2.2. Modifier une échelle

1. Cliquer 2 fois sur l'échelle
2. Dans le **Scale Bar Properties**, sélectionner un style d'échelle (**Style**)
3. Choisir les unités (**Units**)
4. Donner un intervalle total (**Interval**)
5. Donner un intervalle de divisions (**Intervales**)
6. Choisir le nombre de divisions pour la section gauche de l'échelle (**Left Divisions**)



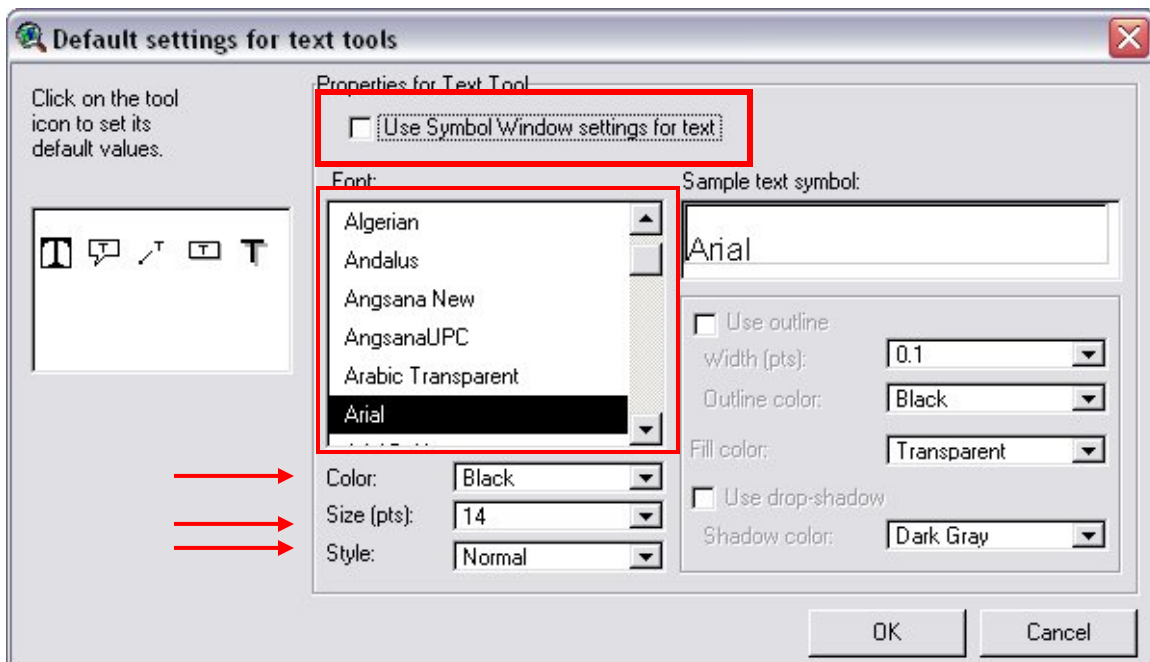
2.3. Modifier la flèche du nord (fleur des vents)


1. Cliquer 2 fois sur la flèche du nord
2. Sélectionner un type
3. Ajuster l'angle si nécessaire

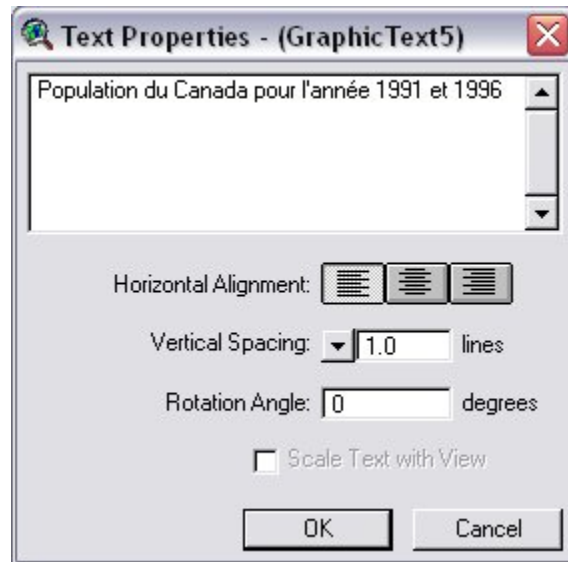


2.4. Modifier le titre


1. Cliquer une fois sur le titre et appuyer sur la touche **Delete** sur votre clavier
2. Sélectionner GRAPHIC – TEXT TOOL DEFAULTS dans la barre de menus
3. Enlever le crochet dans la section **Use Symbol Window settings for text**
4. Sélectionner une Police (**Font**), une Couleur (**Color**), une Taille (**Size**) et un **Style**
5. Cliquer sur OK

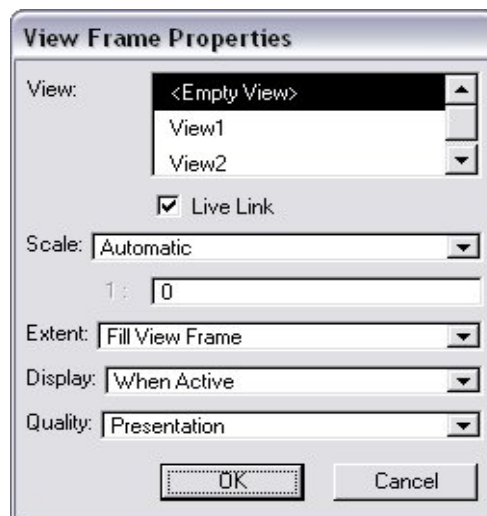


6. Cliquer sur le bouton **Text** 
7. Choisir un endroit sur le **Layout** où vous voulez ajouter un texte
8. Écrire votre teste dans la boîte **Text Properties**
9. Cliquer sur **OK**




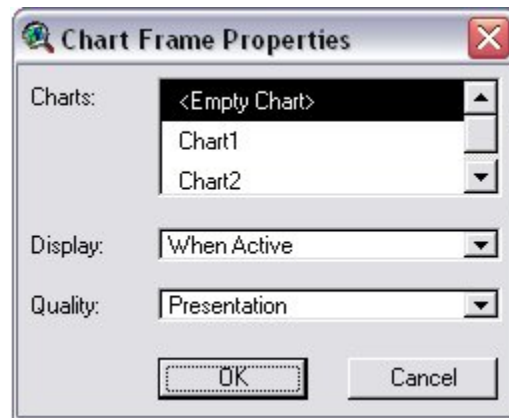
2.5. Ajouter une carte au Layout

1. Cliquer sur le bouton **View Frame** 
2. Cliquer une fois sur le **Layout** et glisser le curseur vers une direction
3. Sélectionner la Vue dont vous voulez ajouter et cliquer sur **OK**
4. Positionner la carte dans le **Layout**




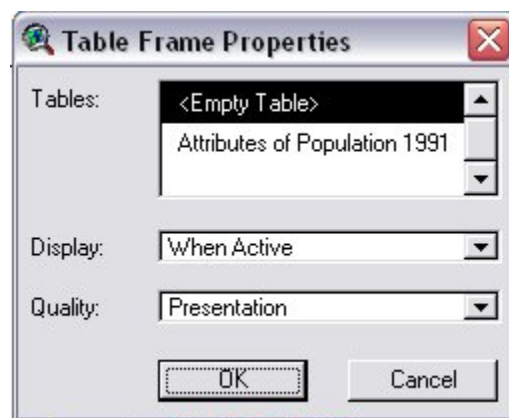
2.6. Ajouter un graphique au Layout

1. Cliquer une fois sur le bouton **Chart Frame** 
2. Cliquer une fois sur le **Layout** et glisser légèrement le curseur vers une direction
3. Sélectionner le graphique dont vous voulez ajouter et cliquer sur **OK**
4. Positionner le graphique dans le **Layout**




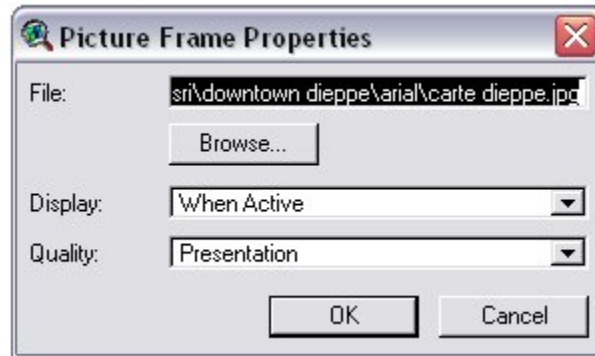
2.7. Ajouter une Table au Layout

1. Cliquer une fois sur le bouton **Table Frame** 
2. Cliquer une fois sur le **Layout** et glisser légèrement le curseur vers une direction
3. Sélectionner la Table dont vous voulez ajouter et cliquer sur **OK**
4. Positionner la Table dans le **Layout**

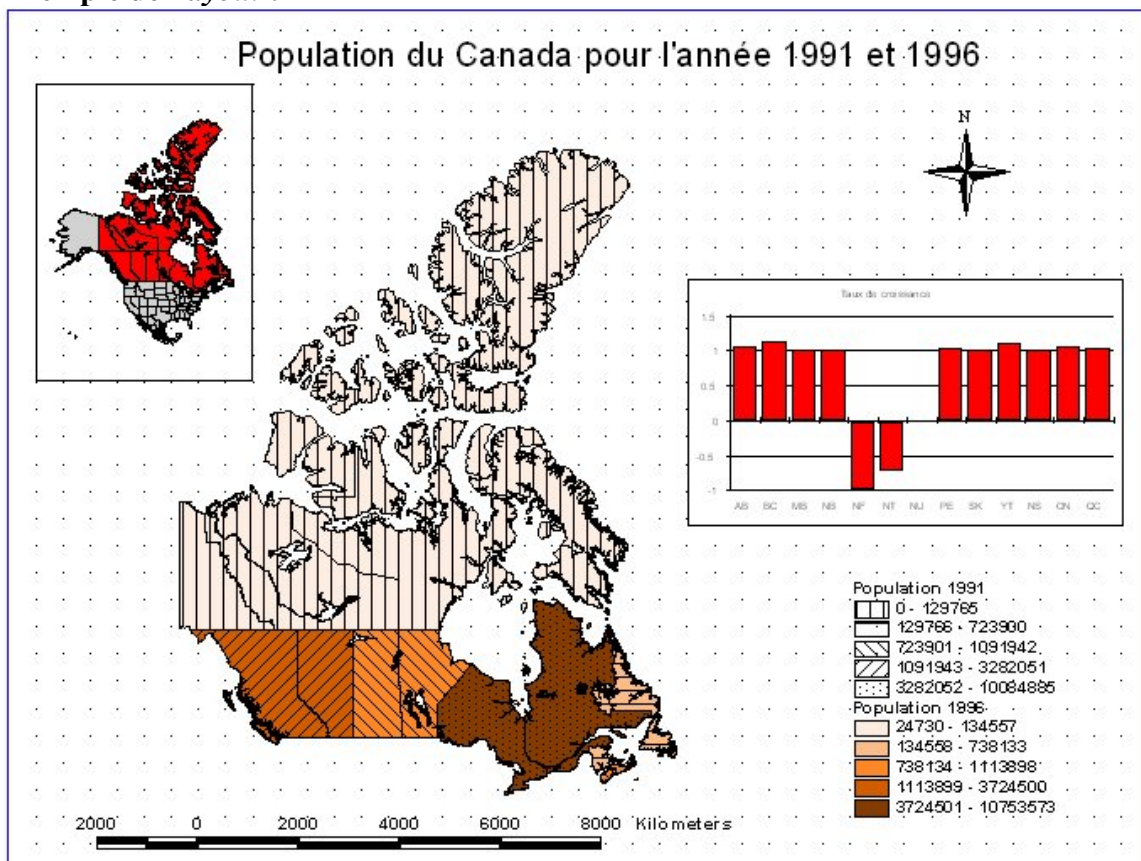


2.8. Ajouter une image au Layout

1. Cliquer une fois sur le bouton *Table Frame* 
2. Cliquer une fois sur le *Layout* et glisser légèrement vers une direction
3. Cliquer sur le bouton BROWSE afin de
4. Localiser l'image dont vous voulez ajouter et cliquer sur *OK*
5. Positionner l'image dans le *Layout*



Exemple de *Layout* :



Références

Breslin B, Frunzi N, Napoleon E, Ormsby T. *Getting to know ArcView GIS: the geographic information system (GIS) for everyone*. Redlands, California: Environmental Systems Research Institute, 1999.

Madej E. *Cartographic Design: Using ArcView GIS*. Albany, New York: OnWordPress, 2001.

Ormsby T, Alvi J. *Extending ArcView GIS: Teach yourself to use ArcView GIS extensions*. Redlands, California: Environmental Systems Research Institute, 1999.

Characterizing Forests Using ArcView 3.x, <http://campus.esri.com/>
Introduction to ArcView 3.x, <http://campus.esri.com/>

ArcView GIS 3.2, © 1992-1999, Environmental System Research Institute, Inc.
ArcView GIS 3.2a, © 1992-2000, Environmental System Research Institute, Inc.
ArcView GIS 3.3, © 1992-2001, Environmental System Research Institute, Inc.