



Nom :  
**Isabelle  
Brun**

Passion :  
**découvrir**

## Domaines de recherche

- Marketing relationnel
- Services en ligne
- Marketing expérientiel
- Secteur bancaire

## Quelques publications

- Brun, Isabelle, Durif, Fabien et Ricard, Line. 2014. «E-relationship marketing: A cognitive mapping introspection», *European Journal of Marketing*. 48 (3/4), p. 572 - 594.
- Brun, Isabelle, Rajaobelina, Lova et Ricard, Line. 2014. « Online relationship quality: Scale development and initial testing », *International Journal of Bank Marketing*. 32 (1), p. 5-27. \* **Sélectionné en tant que « Highly Commended Paper of 2014 » (Emerald Awards for Excellence)**
- Rajaobelina, Lova, Brun, Isabelle et Toufaily, Élissar. 2013. « A relational classification of online banking customers », *International Journal of Bank Marketing*, 31 (3), p. 187-205. \* **Sélectionné en tant que « Outstanding Paper of 2013 » (Emerald Awards for Excellence)**

## Prix et distinctions

- Prix « Professeure ou professeur dévoué à la vie étudiante » décerné au Gala Bleu et Or 2016 de l'Université de Moncton.
- Tableau d'honneur de l'École des sciences de la gestion, Thèse de Doctorat avec Mention Excellent, Université du Québec à Montréal, Québec, Canada (2014)
- Bourse de doctorat du Conseil de recherches en sciences humaines - CRSH (2009-2011).

## Équipes de recherche

Madame Brun est membre du Groupe de recherche en gestion des coopératives gérée par la Chaire des caisses populaires acadiennes en gestion des coopératives de l'Université de Moncton et est chercheure associée de la Chaire RBC en management des services financiers de l'Université du Québec à Montréal.



**Isabelle Brun** est professeure de marketing à la Faculté d'administration de l'Université de Moncton, campus de Moncton.



Name:  
**Isabelle  
Brun**

Passion:  
**to discover**

## Research interests

- Relationship marketing
- Online services
- Experiential marketing
- Banking sector

## Sampling of publications

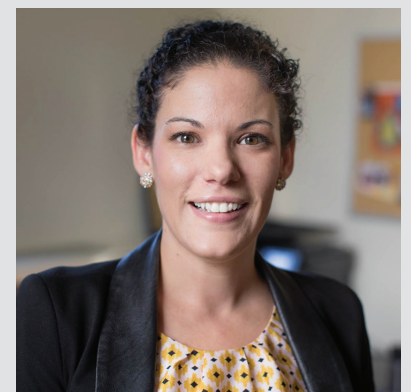
- Brun, Isabelle, Durif, Fabien et Ricard, Line. (2014). E-relationship marketing: A cognitive mapping introspection, *European Journal of Marketing*, 48 (3/4), pp. 572 - 594.
- Brun, Isabelle, Rajaobelina, Lova et Ricard, Line. (2014). Online relationship quality: Scale development and initial testing, *International Journal of Bank Marketing*, 32 (1), pp. 5-27. \* **Selected as Highly Commended Paper of 2014 (Emerald Awards for Excellence).**
- Rajaobelina, Lova, Brun, Isabelle et Toufaily, Élisar. (2013). A relational classification of online banking customers, *International Journal of Bank Marketing*, 31 (3), pp. 187-205. \* **Selected as Outstanding Paper of 2013 (Emerald Awards for Excellence).**

## Awards and honours

- Award for professor dedicated to student life presented at the Université de Moncton's 2016 *Bleu et Or* Gala
- Honour roll at the School of Management Sciences, doctoral thesis with distinction, Université du Québec in Montreal, Quebec, Canada (2014)
- Social Sciences and Humanities Research Council (SSHRC) doctoral scholarship (2009-2011).

## Research teams

Professor Brun is a member of the cooperative management research group under the leadership of the Université de Moncton's Chair of the Caisses populaires acadiennes in Cooperative Management . She is also an associate researcher for the RBC Financial Services Management Chair at the Université du Québec in Montreal.



**Isabelle Brun** is a marketing professor, Faculty of business administration, Université de Moncton, Moncton Campus.