

# Le Programme de bourses Canada- Brésil *Ciência sem Fronteiras*

David Comerford, Directeur

jeudi, le 6 juin 2013

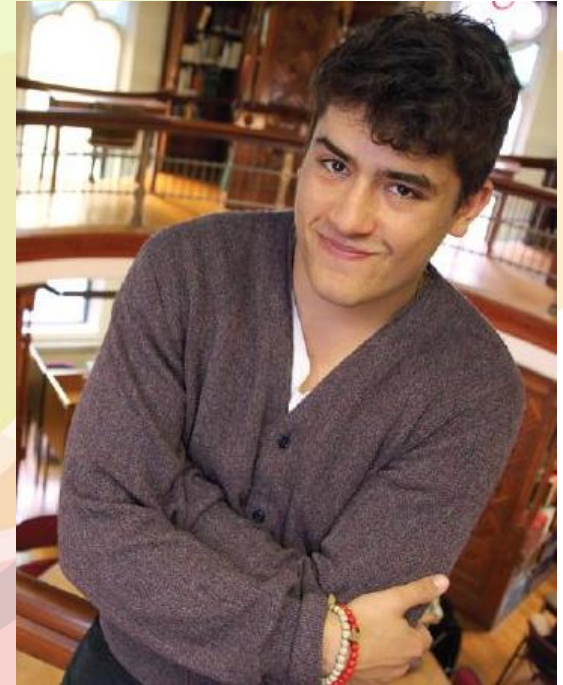
Colloque régional du BCEI au Québec à l'Université de  
Sherbrooke

# Les objectifs du gouvernement brésilien pour le programme *Ciência sem Fronteiras*

- Engagement des meilleurs étudiants brésiliens qui poursuivent des études post-secondaires dans le domaine de science et technologie
  - 101 000 étudiants, ou 2,4 % des étudiants du Brésil, fréquenteront les meilleures universités dans 13 pays
- Cibles globales :

Principaux pays cibles	Nombre de boursiers
États-Unis	18 000
Canada	12 000
Allemagne	10 200
Royaume-Uni	10 000
France	10 000
Australie	2 800

- Impact au niveau national et international



# Les avantages pour le Canada et le Brésil

- Promotion de la croissance économique et des valeurs démocratiques
- Croissance de la mobilité estudiantine et de la collaboration en recherche ciblée
- Des possibilités pour renforcer les rapports entre les universités et le secteur privé
  - Accès aux meilleurs étudiants brésiliens et leurs réseaux
  - Promotion de l'internationalisation institutionnelle
- Exposition accrue au monde international pour les étudiants au niveau académique et professionnel
- Internationalisation des campus universitaires à travers le transfert de connaissances et de perspectives culturelles



# La structure du programme

- Au niveau du premier cycle

Durée	Activités		
	Formation linguistique	Formation académique	Stage de recherche ou en entreprise obligatoire
12 mois	aucune	8 mois (2 sessions)	3 à 4 mois
16 mois	4 mois	8 mois (2 sessions)	3 à 4 mois
18 mois	6 mois	8 mois (2 sessions)	3 à 4 mois



# La structure du programme

## Au niveau du troisième cycle

- Aucun stage en milieu de travail dû au besoin de concentrer sur la recherche
- Le Gouvernement du Brésil prend en considération du financement pour la formation linguistique

Nom du programme	Durée	Activités
Doctorant invité (Sandwich)	12 à 18 mois	L'étudiant travaille sur sa thèse ou sur un projet de recherche sous la supervision d'un directeur canadien et son directeur de thèse au Brésil
Doctorat complet	4 années	L'étudiant poursuit un programme de doctorat complet au Canada
Programme postdoctoral	6 à 24 mois	L'étudiant poursuit du travail postdoctoral au Canada



# Admissibilité générale

- Citoyenneté brésilienne
- Inscription actuelle à un programme de premier ou de troisième cycle au Brésil ou admissible dans un programme de doctorat dans une université au Canada
- Le cas échéant, avoir terminé au moins 20 %, mais pas plus de 90 %, des études requises pour l'obtention d'un diplôme au Brésil
- Un rendement scolaire élevé
- Un niveau acceptable du français ou de l'anglais



# Les composantes du programme—langue et cours académiques

- Composante linguistique
  - 2/3 des étudiants CsF suivent des cours linguistiques
  - Les tests de l'Alliance française, ainsi que ceux du Cadre commun de référence européen des langues, sont acceptés
  - Les universités déterminent le niveau linguistique requis afin d'admettre les boursiers dans leur programmes académiques
- Composante académique
  - 80 % des étudiants CsF proviennent des disciplines en génie
  - Les étudiants doivent étudier dans leurs domaines de spécialisation
  - Les boursiers choisissent un des 13 pays cibles du programme CsF et appliquent aux universités qui offrent des programmes dans leurs domaine d'études



# Étudiants placés dans les établissements d'enseignement supérieur au Canada

Catégorie	Année 2012-2013	Pévus pour l'automne 2013	Total à jour
Total au Canada	1205	981	2186
Total au Québec	107	42	149
Total dans les Institutions Francophones au Canada	34	19	53

*Note: Ces statistiques n'incluent pas les boursiers placés par CALDO.*





# Total par province

Province	# d'étudiants	%
Ontario	1273	58.88%
Colombie-Britannique	210	9.71%
Manitoba	182	8.42%
Québec	149	6.89%
Alberta	133	6.15%
Saskatchewan	123	5.69%
Terre-Neuve-et-Labrador	38	1.76%
Nouvelle-Écosse	28	1.30%
Nouveau-Brunswick	16	0.74%
Île-du-Prince-Édouard	10	0.46%
<b>TOTAL</b>	<b>2162</b>	



# Les stages de recherche ou en milieu de travail

- Expérience de travail enrichissante liée au domaine d'études de l'étudiant
- Placement à temps plein dans un lieu de recherche ou dans une entreprise pour une période de trois à quatre mois
- Accès à un superviseur au sein de l'entreprise ou l'université
- Supervision et évaluation par le superviseur
- Un rapport final signé par le superviseur et le stagiaire



# Les stages au Canada

## Un bilan mai – août 2013

Catégorie	mai-juin 2013
Total de stages au Canada	1082
Total de stages au Québec	107
*Total en stage de recherche dans les universités au Canada	932
*Total dans les stages dans les entreprises	150
Total remis à l'automne 2013	118

\*estimations



Expertise. Savoir. Possibilités. Leadership.  
Expertise. Knowledge. Opportunity. Leadership.

# Evénements à noter

- Foire d'Imagine Canada au Brésil en septembre 2013
- Session sur le programme CsF à l'Assemblée générale annuelle de BCEI à Vancouver en novembre 2013
- Promotion des établissements d'éducation supérieure francophones du Canada par un réseau d'organisations incluant BCEI, CALDO, AUCC, AUFC, CREPUQ, AUF et Langues Canada
- Séries de 7 webinaires de BCEI en juin et juillet à l'intention des étudiants brésiliens sur des sujets d'intérêt professionnel
- Suivi d'une mission de BCEI-AUCC de 14 universités canadiennes en avril-mai afin de renforcer la collaboration en recherche entre le Canada et le Brésil

